

Please read and save these instructions. Read through this owner's manual carefully before using product. Protect yourself and others by observing all safety information, warnings, and cautions. Failure to comply with instructions could result in personal injury and/or damage to product or property. Please retain instructions for future reference.



Angle Die Grinder

Refer to Form CAM019 for General Operating and Safety Instructions

Description

Air powered die grinders are designed for smoothing sharp edges, grinding, polishing, and deburring. Tool may also be used for gasket removal and weld grinding. Angled head allows access to tight or difficult to reach areas.

Specifications

Avg SCFM & psi	7.8 @ 90 psi (55% usage)
Continuous SCFM	14.1 @ 90 psi (100% usage)
Max. RPM	18,000
Collet Size	1/4 Inch - 1/8 Inch
Size Type	Mini Angle
Motor Horsepower	1/4 HP
Gear Type	Bevel
Air Inlet	1/4 Inch NPT (Female)
Tool Weight	1 lb.
Vibration at handle	<2.5m/s ²
Sound level dB(A) Pressure	93.0
Power	105

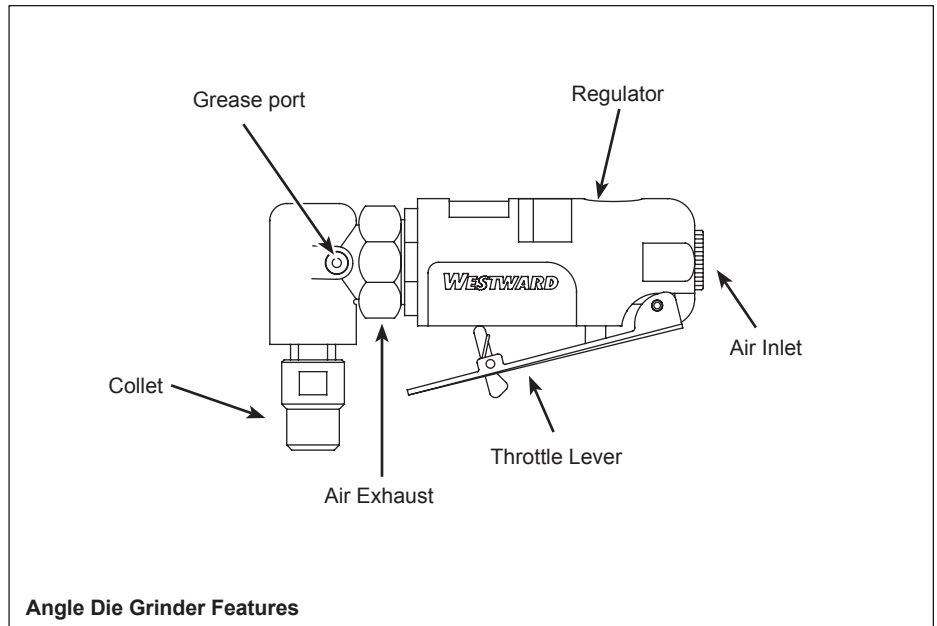


Figure 1 - Model 5ZL14A & ATG14A



Angle Die Grinder

For Repair Parts, in U.S.A. call 1-800-323-0620

24 hours a day - 365 days a year

In Canada call your local dealer

Please provide following information:

- Model number
- Serial number (if any)
- Part description and number as shown in parts list

In the United States address parts correspondence to:

Grainger Parts
P.O. Box 3074
1657 Shermer Road
Northbrook, IL 60065-3074 U.S.A.

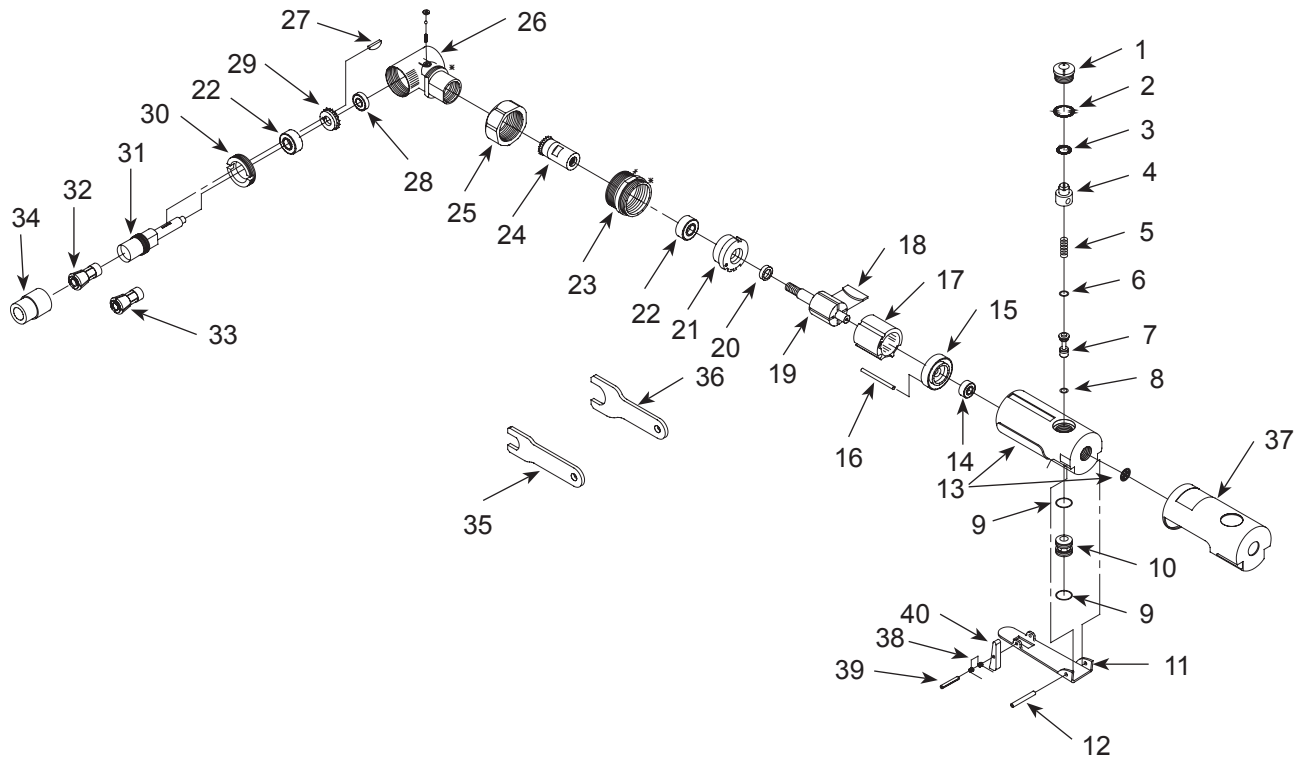


Figure 2 - Repair Parts Illustration for Model 5ZL14A & ATG14A



Angle Die Grinder

Ref. No.	Description	5ZL14A ATG14A.	Qty
1	Valve screw	□	1
2	Valve screw o-ring	❖ □	1
3	Regulator o-ring	❖ □	1
4	Air regulator	□	1
5	Throttle valve spring	❖ □	1
6	Throttle valve o-ring	❖ □	1
7	Throttle valve	□	1
8	Throttle valve o-ring	❖ □	1
9	Throttle valve bushing o-ring	○ ❖ □	2
10	Throttle valve bushing	○ □	1
11	Throttle lever	◆	1
12	Throttle lever roll pin	❖ ◆	1
13	Motor housing with screen	○	1
14	Ball bearing	●	1
15	Rear end plate	●	1
16	Motor alignment pin	❖ ●	1
17	Cylinder	●	1
18	Rotor blade	●	4
19	Rotor	●	1
20	Rotor collar	❖ ●	1
21	Front end plate	●	1
22	Ball bearing	●	2
23	Motor clamp	SV115400AV	1
24	Pinion gear	▲	1
25	Housing lock ring	SV115600AV	1
26	Angle head housing	SV115700AV	1
27	Key	▲	1
28	Ball bearing	—	1
29	Spindle gear	▲	1
30	Clamp nut	SV289600AV	1
31	Spindle	SV116300AV	1
32	1/4" collet	☆	1
33	1/8" collet	★	1
34	Collet nut/clamp nut	☆ ★	4
35	Collet wrench 11mm	■	1
36	Collet wrench 17mm	■	1
37	Blue grip	—	1
38	Spring	◆	1
39	Spring roll pin	◆	1
40	Throttle lever safety latch	◆	1
REPLACEMENT PARTS KITS			
❖	Tune-up kit	SV154101AV	
▲	Bevel gear kit	SV113800AV	
○	Motor housing assy	SV152006AV	
●	Motor assembly	SV154104AV	
□	Trigger valve kit	SV154106AV	
■	Wrench kit	SV152005AV	
☆	1/4" collet & nut	SV152008AV	
★	1/8" & 6mm collet & nut	SV152009AV	
◆	Throttle lever assembly	SV152007AV	
—	Not available		

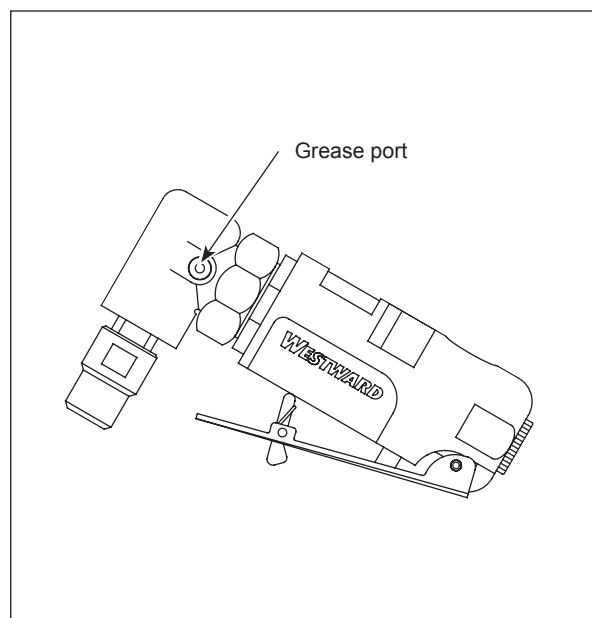




Angle Die Grinder

Special Instructions: Lubrication of Bevel Gear

For proper lubrication of bevel gear to ensure a long tool life, inject approximately 1 to 2 mL of multi-purpose grease after every 5 hours of tool run time.



LIMITED WARRANTY

Should a Westward air tool fail to perform satisfactorily due to defect of poor workmanship within one year of purchase, return it to your place of purchase and it will be replaced or repaired free of charge. Incidental or consequential damages are excluded from this warranty.

S'il vous plaît lire et conserver ce Manuel De Pièces Détachées. Lire attentivement ce manuel et les Instructions D'Utilisation Générales avant d'essayer de monter, installer ou de procéder à l'entretien du produit décrit. Se protéger ainsi que les autres en observant toutes les instructions de sécurité. Rechercher les Instructions De Sécurité dans les Instructions D'Utilisation Générales. Manque de suivre les instructions de sécurité accompagnant ce produit peut résulter en blessure personnelle et/ou dégâts matériel. Conserver ces instructions comme référence.

WESTWARD®

Rectifieuse Coudée

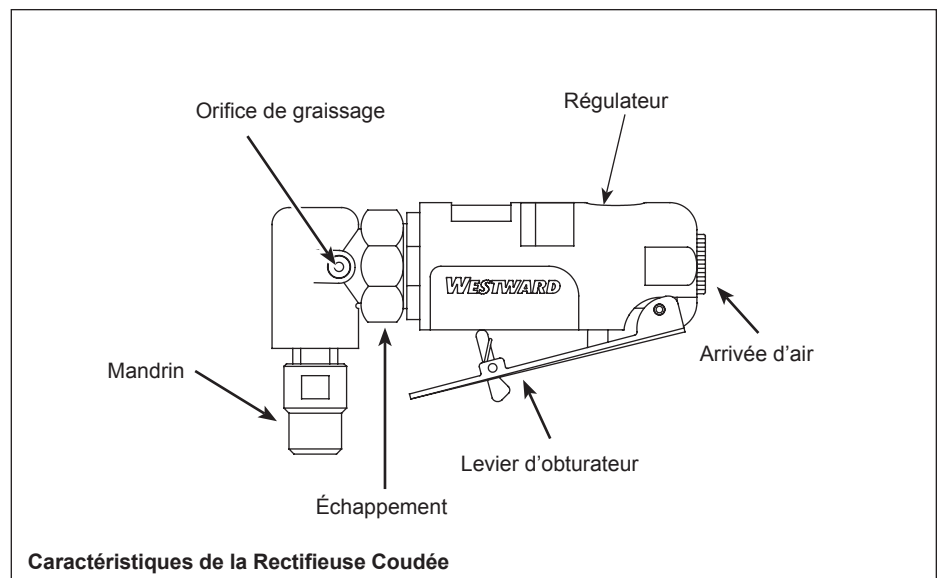
Se référer au Formulaire CAM019 pour les Instructions d'Utilisation et de Sécurité Générales

Description

Les rectifieuse coudée sont conçus pour égaliser les bords tranchants, meuler, polir et débarber. L'outil peut aussi être utilisé pour l'enlevage de joints d'étanchéité et le meulage de soudures. Tête coudée permet l'accès aux endroits difficile d'accès.

Spécifications

m ³ /min moyen	0,22 @ 621 kPa
et kPa	(usage 55%)
m ³ /min continu	0,40 @ 621 kPa
	(usage 100%)
tr/min Max	18000
Taille de Mandrin	1/4 po - 1/8 po
Type de Taille	Mini Coudée
HP de Moteur	1/4 HP
Type d'engrenage	Conique
Arrivée d'air	1/4po NPT (Femelle)
Poids	0,45 kg
Vibration au	
Manche	2,5m/s ²
Niveau sonore dB(A)	
Pression	93,0
Puissance	105



Caractéristiques de la Rectifieuse Coudée

Figure 1 - Modèle 5ZL14A & ATG14A



Rectifieuse Coudée

N° de Réf.	Description	5ZL14A ATG14A	Qté.
1	Vis de soupape	□	1
2	Joint torique de vis de soupape	❖ □	1
3	Joint torique de régulateur	❖ □	1
4	Régulateur d'air	□	1
5	Ressort de soupape d'étranglement	❖ □	1
6	Joint torique de soupape d'étranglement	❖ □	1
7	Soupape d'étranglement	□	1
8	Joint torique de soupape d'étranglement	❖ □	1
9	Joint torique de douille de soupape d'étranglement	○ ❖ □	2
10	Douille de soupape d'étranglement	○ □	1
11	Levier d'obturateur	◆	1
12	Goupille-ressort de levier d'obturateur	❖ ◆	1
13	Carter de moteur avec écran	○	1
14	Roulement à billes	●	1
15	Plaque d'extrémité arrière	●	1
16	Goupille de redressage de moteur	❖ ●	1
17	Cylindre	●	1
18	Pale de rotor	●	4
19	Rotor	●	1
20	Collier de rotor	❖ ●	1
21	Plaque d'extrémité avant	●	1
22	Roulement à billes	●	2
23	Collier de retenue de moteur	SV115400AV	1
24	Pinion	▲	1
25	Bague de blocage de carter	SV115600AV	1
26	Carter de tête coudée	SV115700AV	1
27	Clavette	▲	1
28	Roulement à billes	—	1
29	Éngrenage de broche	▲	1
30	Écrou de bride	SV289600AV	1
31	Broche	SV116300AV	1
32	Mandrin de 6,4 mm	☆	1
33	Mandrin de 3,2 mm	★	1
34	Écrou de mandrin/écrou de bride	☆ ★	4
35	Clé de mandrin 11mm	■	1
36	Clé de mandrin 17mm	■	1
37	Poignée bleue	—	1
38	Ressort	◆	1
39	Goupille de rouleau à ressort	◆	1
40	Verrou de sécurité du levier de poussée	◆	1
NÉCESSAIRES DE PIÈCES DE RECHANGE			
❖	Jeu de mise au point	SV154101AV	
▲	Jeu d'engrenages coniques	SV113800AV	
○	Montage de carter de moteur	SV152006AV	
●	Montage de moteur	SV154104AV	
□	Jeu de soupape de gâchette	SV154106AV	
■	Jeu de clés	SV152005AV	
☆	Mandrin et écrou de 6,4 mm	SV152008AV	
★	Mandrin et Écrou de 3,2 mm et 6mm	SV152009AV	
◆	Assemblage du levier de poussée	SV152007AV	
—	Pas disponible		

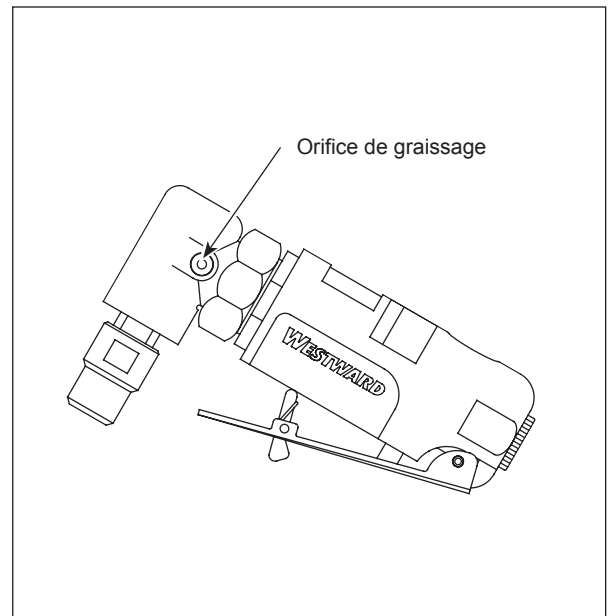




Rectifieuse Coudée

Instructions spéciales : lubrification de l'engrenage conique

Pour une bonne lubrification de l'engrenage conique pour assurer une longue durée de vie utile de l'outil, injecter environ 1 à 2 ml de graisse tout usage après toutes les 5 heures d'utilisation de l'outil.



GARANTIE LIMITÉE

Si un outil pneumatique Westward ne fonctionne pas de manière satisfaisante suite à un défaut de fabrication au cours de l'année suivant l'achat, ramenez-le à l'endroit de l'achat et il sera remplacé ou réparé sans frais. Les dommages indirects et consécutifs sont exclus de cette garantie.

Sírvase leer y guardar estas instrucciones. Lea con cuidado antes de tratar de armar, instalar, manejar o darle servicio al producto descrito en este manual. Protéjase Ud. y a los demás observando todas las reglas de seguridad. El no seguir las instrucciones podría resultar en heridas y/o daños a su propiedad. Guarde este manual como referencia.

WESTWARD®

Rectificadora Angular de Matrices

Vea las Instrucciones Generales de Funcionamiento y Seguridad en el Manual CAM019

Descripción

Los rectificadora angular de matrices están diseñados para alisar bordes afilados, esmerilar, pulir, y eliminar rebabas. La herramienta puede usarse también para remover empaquetaduras y esmerilar soldadura. La cabeza en ángulo permite el acceso a zonas estrechas o difíciles de alcanzar.

Especificaciones

m ³ /min promedio	0,22 @ 6,21 bar
y bar	(55% de uso)
m ³ /min continuo	0,40 @ 6,21 bar
	(100% de uso)
s ⁻¹ (RPM)	300 (18 000)
Tamaño de	6,4 mm (1/4") -
boquilla	3,2 mm (1/8")
Tipo de tamaño	Mini Angular
Potencia de motor	1/4 CP
Tipo de engranaje	Bisel
Admisión de aire	6,4 mm (1/4") NPT
	(Interior)
Peso	0,45 kg
Vibración en	
el mango	2,5m/s ²
Nivel de sonido en dB	
Presión	93,0
Potencia	105

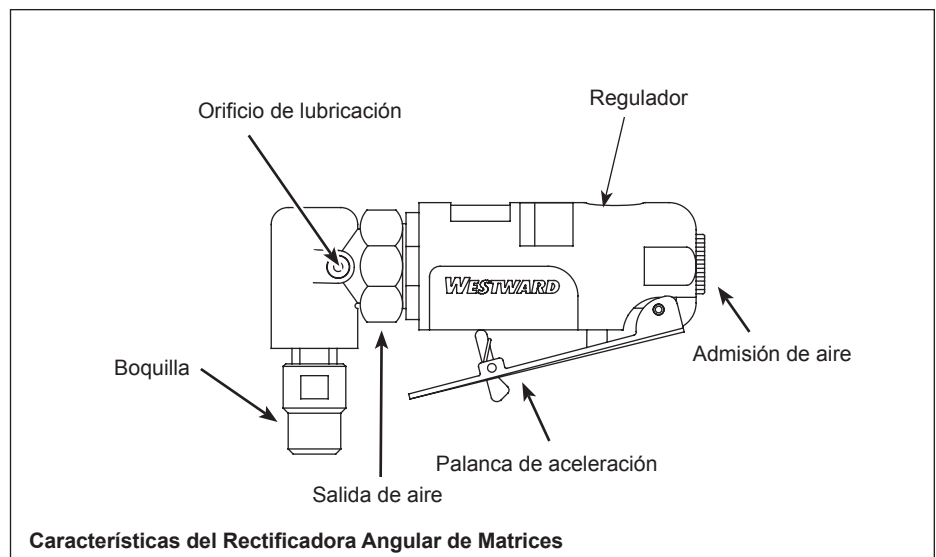


Figura 1 - Modelo 5ZL14A & ATG14A



Rectificadora Angular de Matrices

**Para Ordenar Partes de Reparación en México Llame al Teléfono
001-800-527-2331
en EUA Llame al Teléfono 1-800-323-0620
Las 24 horas - 365 días del año
en Canadá llame a su distribuidor local**

Sírvase darnos la siguiente información:

- Número del modelo
- Número de serie (de haberlo)
- Descripción y número del repuesto según la lista

En los EUA por favor enviar toda la correspondencia relacionada con los repuestos a:

Grainger Parts
P.O. Box 3074
1657 Shermer Road
Northbrook, IL 60065-3074 U.S.A.

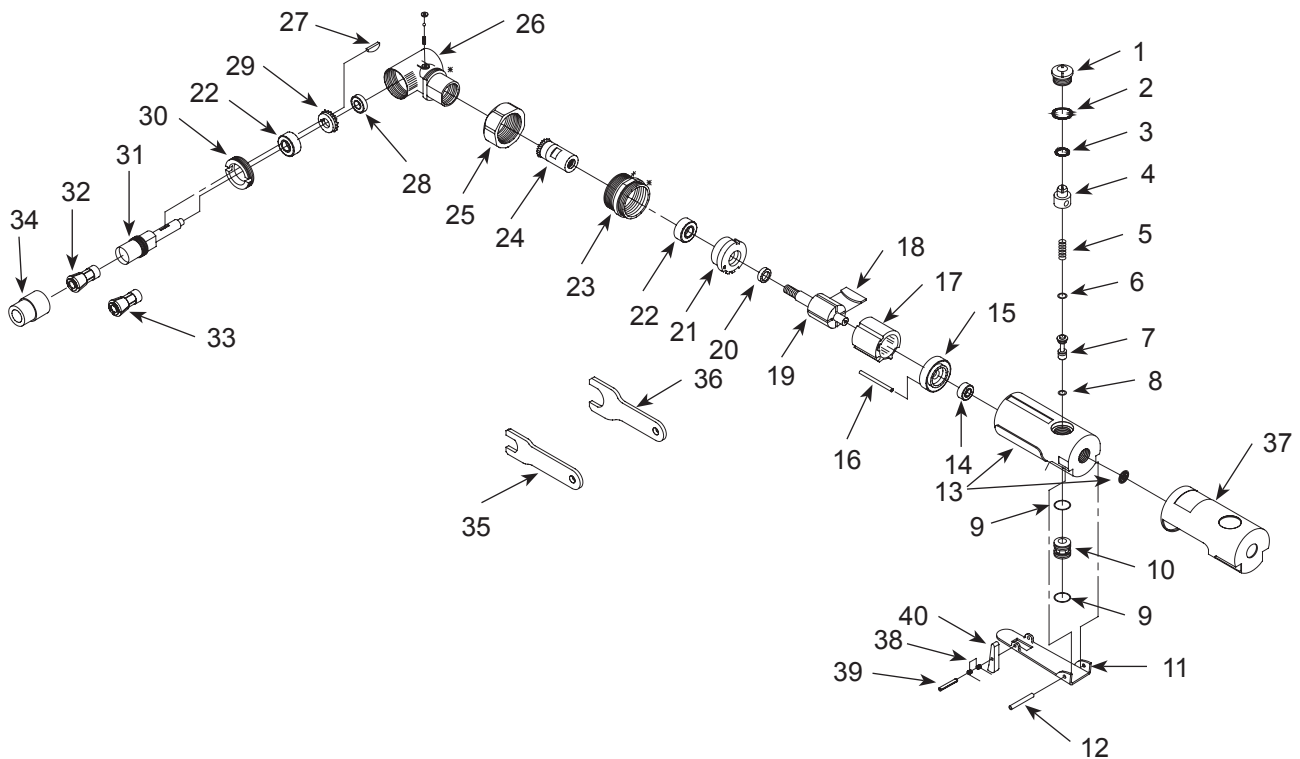


Figura 2 - Ilustración de las piezas para reparaciones para el Modelo 5ZL14A & ATG14A



Rectificadora Angular de Matrices

Nº. Ref.	Descripción	5ZL14A ATG14A	Ctd.
1	Tornillo de válvula	□	1
2	Aro en "O" para tornillo de válvula	❖ □	1
3	Aro en "O" del regulador	❖ □	1
4	Regulador de aire	□	1
5	Resorte de válvula de aceleración	❖ □	1
6	Aro en "O" de válvula de aceleración	❖ □	1
7	Válvula de aceleración	□	1
8	Aro en "O" de válvula de aceleración	❖ □	1
9	Aro en "O" del manguito de válvula de aceleración	○ ❖ □	2
10	Manguito de válvula de aceleración	○ □	1
11	Palanca de aceleración	◆	1
12	Pasador de palanca de aceleración	❖ ◆	1
13	Caja del motor con pantalla	○	1
14	Cojinete de bolas	●	1
15	Placa terminal trasera	●	1
16	Pasador de alineación del motor	❖ ●	1
17	Cilindro	●	1
18	Aleta de rotor	●	4
19	Rotor	●	1
20	Collarín del rotor	❖ ●	1
21	Placa terminal frontal	●	1
22	Cojinete de bolas	●	2
23	Abrazadera del motor	SV115400AV	1
24	Piñón	▲	1
25	Aro de cierre de la caja	SV115600AV	1
26	Caja de cabezal en ángulo	SV115700AV	1
27	Chaveta	▲	1
28	Cojinete de bolas	—	1
29	Engranaje de eje	▲	1
30	Tuerca de abrazadera	SV289600AV	1
31	Eje	SV116300AV	1
32	Boquilla de 6,4 mm (1/4")	☆	1
33	Boquilla de 3,2 mm (1/8")	★	1
34	Tuerca de boquilla/tuerca de abrazadera	☆ ★	4
35	Llave de boquilla, 11mm	■	1
36	Llave de boquilla, 17mm	■	1
37	Mango azul	—	1
38	Resorte	◆	1
39	Pasador del resorte	◆	1
40	Pasador de seguridad de la palanca de accionamiento	◆	1
JUEGOS DE REPUESTOS			
❖	Juego de afinamiento	SV154101AV	
▲	Juego de engranajes cónicos	SV113800AV	
○	Conjunto de la caja del motor	SV152006AV	
●	Conjunto de motor	SV154104AV	
□	Conjunto de válvula de disparo	SV154106AV	
■	Juego de llaves	SV152005AV	
☆	Boquilla y tuerca de 6,4 mm (1/4")	SV152008AV	
★	Boquilla y tuerca de 3,2 mm (1/8") y 6mm	SV152009AV	
◆	Ensamblaje de la palanca de accionamiento	SV152007AV	
—	No disponible		

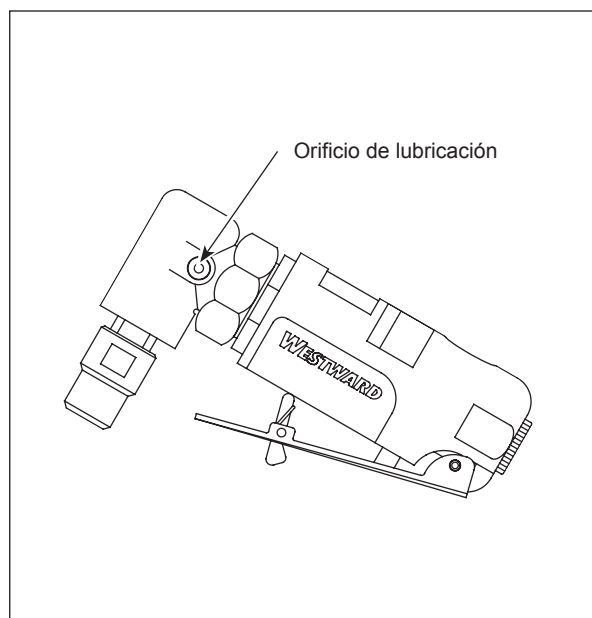




Rectificadora Angular de Matrices

Instrucciones especiales : Lubricación del engranaje cónico

Para la lubricación apropiada del engranaje cónico y para asegurar una larga vida útil de la herramienta, inyecte cerca de 1 ó 2 ml de grasa multiuso cada 5 horas de uso de la herramienta.



GARANTÍA LIMITADA

Si una herramienta neumática Westward no funcionara satisfactoriamente debido a defectos de fabricación durante el primer año posterior a su compra, devuélvala al lugar donde la compró, y será reemplazada o reparada sin costo. Los daños incidentales o consecuentes están excluidos de la presente garantía.