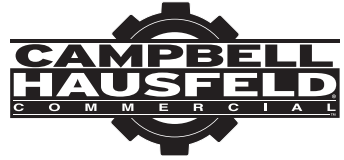
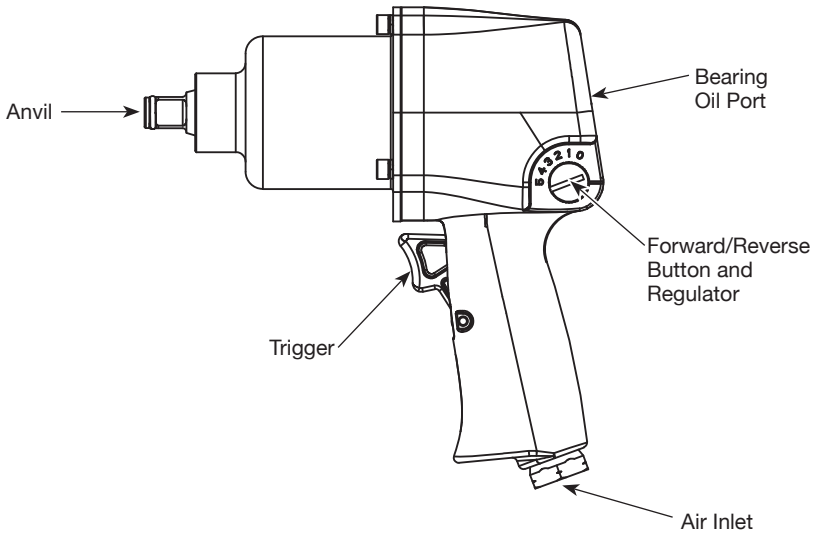


1/2 inch Impact Wrench



MODEL CL151200AJ



Description

Impact wrenches are designed for removing and installing nuts and bolts. A rotating mechanism delivers a series of blows that produces torque to remove or install a fastener.

Specifications

Average	7 SCFM @ 90 PSIG (18% usage)
Air Consumption	
Continuous	39 SCFM @ 90 PSIG (100% usage)
Air Consumption	
Max Operating Pressure	90 PSIG
Rated RPM	10,000
Max Torque	650 ft.lb
Working Torque	50-400 ft.lb
Impact Mechanism Type	Twin hammer
Bolt Capacity	5/8 inch
Air Inlet	1/4 inch NPT (Female)
Minimum Hose Size	3/8 inch
Drive	1/2 inch Sq
Weight	6.6 lbs.

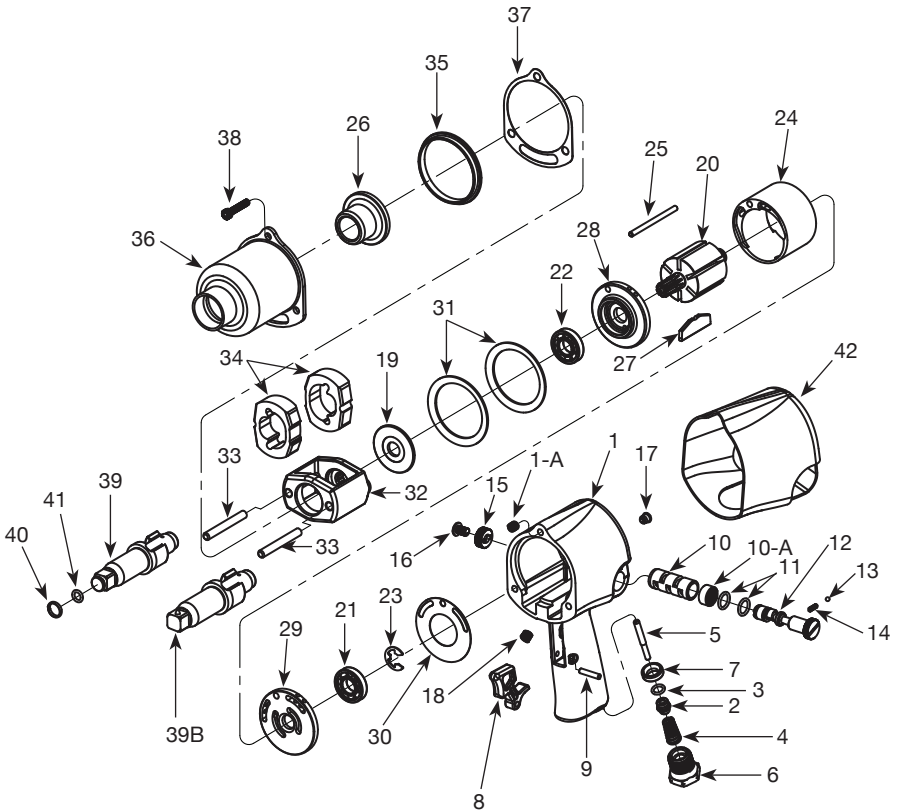
**For Replacement Parts or Technical Assistance,
Call 1-855-504-5678**

Please provide following information:

- Model number
- Serial number (if any)
- Part description and number as shown in parts list

Address any correspondence to:

Campbell Hausfeld
Attn: Customer Service
100 Production Drive
Harrison, OH 45030 U.S.A.



REGISTER YOUR PRODUCT ONLINE NOW!
<http://reg.ch-commercial.com>

REPLACEMENT PARTS LIST

Ref. No.	Description	Part No.	Qty.
1	Housing assembly	—	1
1A	Heli-coil	—	3
2	Throttle valve	—	1
3	O-ring	●	1
4	Spring	●	1
5	Throttle valve plunger	—	1
6	Air inlet	—	1
7	Throttle valve seat	—	1
8	Trigger	—	1
9	Trigger pin	—	1
10	Reverse valve bushing	—	1
10A	Reverse valve bushing gear	—	1
11	O-ring	●	2
12	Reverse valve	—	1
13	Steel ball	●	1
14	Spring	●	1
15	Reverse valve knob	—	1
16	Screw	—	1
17	Grease fitting	—	1
18	Set screw	—	1
19	Washer	—	1
20	Rotor	▲	1
21	Ball bearing	▲	1
22	Ball bearing	▲	1
23	Retainer	▲	1
24	Cylinder	▲	1
25	Pin	▲	1
26	Bushing	—	1
27	Rotor blade	▲	6
28	Front end plate	▲	1
29	Rear end plate	▲	1
30	Gasket	● ▲	1
31	Motor clamp washer	—	2
32	Hammer frame	—	1
33	Hammer pin	■	2

*Continued on next page***REPLACEMENT PARTS LIST (CONTINUED)**

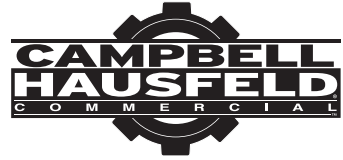
Replacement Parts Manual

Ref. No.	Description	Part No.	Qty.
34	Hammer	■	2
35	Spacer	—	1
36	Hammer case	—	1
37	Gasket	●	1
38	Screw	—	3
39	Standard anvil	■	1
39B	Pin anvil	SV14270AV	1
40	Socket retainer	■	1
41	O-ring	● ■	1
42	Protective sleeve	—	1

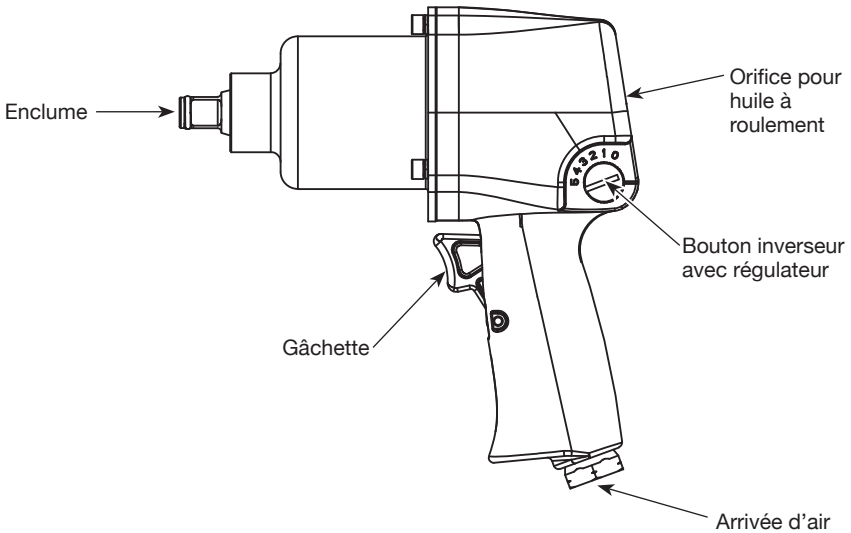
SERVICE AND REPAIR KITS

Ref. No.	Description	Part No.
●	Tune up kit/ gasket kit	SV142400AV
■	Hog ring anvil/hammer kit	SV142500AV
▲	Air motor/bearing kit	SV142600AV
—	Not available	

Clé à Chocs 12,7 mm (1/2 po)



MODÈLE CL151200AJ



Description

Les clés à choc sont conçues pour retirer et installer les écrous et les boulons. Un mécanisme rotatif produit une série de frappes qui engendre un couple permettant de retirer ou d'installer une attache.

Spécifications

Consommation d'air moyenne	198,2 l/min @ 621 kPa (usage 18%)
Consommation d'air continue	1 104,4 l/min @ 621 kPa (usage 100%)
Pression de Service Maximum	621 kPa
Vitesse nominale (tr/min)	10 000
Couple Max	881,4 Nm
Couple de Service	68 - 542,4 Nm
Type de mécanisme de chocs	Double marteaux
Capacité de boulon	5/8 po
Arrivée d'air	1/4 po NPT (Femelle)
Taille de tuyau minimum	3/8 po
Entraînement	1/2 po carré
Poids	2,99 kg

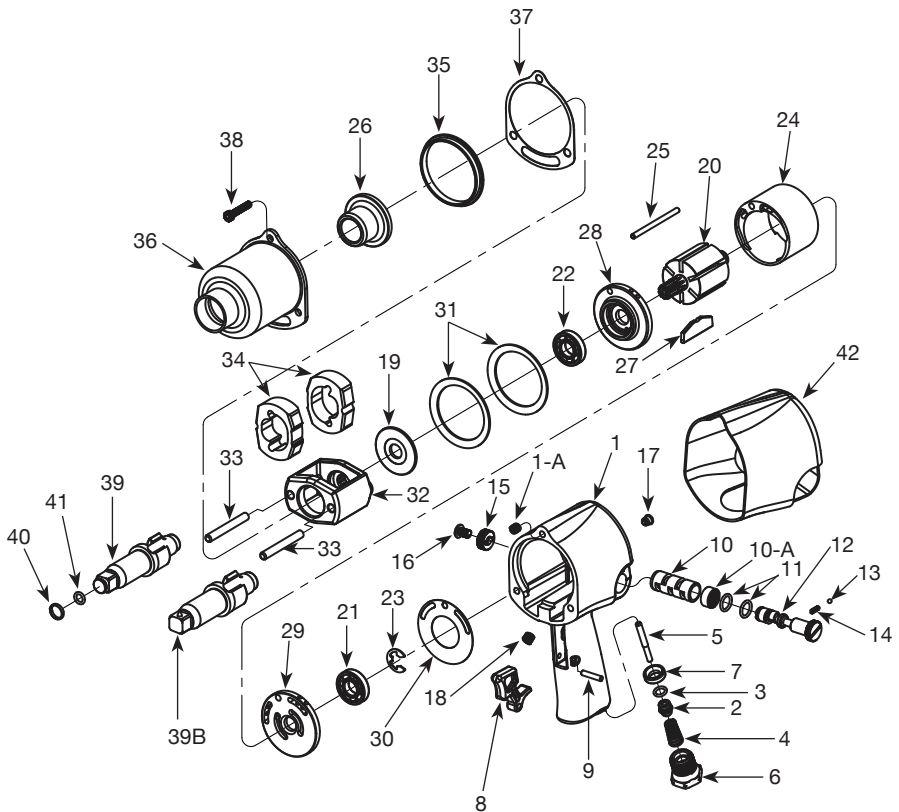
Pour pièces de rechange ou assistance technique, appeler 1-855-504-5678

S'il vous plaît fournir l'information suivante :

- Numéro de Modèle
- Numéro de série (si présent)
- Description et numéro de la pièce

Adresser toute correspondance à :

Campbell Hausfeld
Attn: Customer Service
100 Production Drive
Harrison, OH 45030 U.S.A.



ENREGISTREZ VOTRE PRODUIT EN LIGNE MAINTENANT !
<http://reg.ch-commercial.com>

LISTE DE PIÈCES DE RECHANGE

N° de réf.	Description	N° de pièce	Qté.
1	Carter équipé	—	1
1A	Enroulement hélicoïdal	—	3
2	Robinet d'étranglement	—	1
3	Joint torique	●	1
4	Ressort	●	1
5	Plongeur de la valve d'accélérateur	—	1
6	Arrivée d'air	—	1
7	Siège de la valve d'accélérateur	—	1
8	Gâchette	—	1
9	Goupille de gâchette	—	1
10	Douille d'appareil de robinetterie inverseur	—	1
10A	Engrenage de douille de valve d'inversion	—	1
11	Joint torique	●	2
12	Soupape de marche inverse	—	1
13	Bille d'acier	●	1
14	Ressort	●	1
15	Bouton de valve d'inversion	—	1
16	Vis	—	1
17	Raccord de graissage	—	1
18	Vis de pression	—	1
19	Rondelle	—	1
20	Rotor	▲	1
21	Roulement à billes	▲	1
22	Roulement à billes	▲	1
23	Organe de retenue	▲	1
24	Cylindre	▲	1
25	Goupille	▲	1
26	Douille	—	1
27	Lame de rotor	▲	6
28	Plaque d'extrémité, avant	▲	1
29	Plaque d'extrémité, arrière	▲	1
30	Joint d'étanchéité	● ▲	1
31	Rondelle de la pince de moteur	—	2
32	Armature du marteau	—	1
33	Goupille de marteau	■	2

Suite à la page suivante

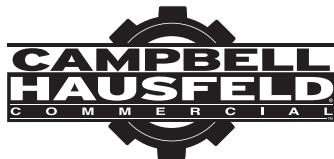
LISTE DE PIÈCES DE RECHANGE (SUITE)

N° de réf.	Description	N° de pièce	Qté.
34	Marteau	■	2
35	Entretoise	—	1
36	Boîtier de marteau	—	1
37	Joint d'étanchéité	●	1
38	Vis	—	3
39	Enclume standard	■	1
39B	Enclume à goupille	SV14270AV	1
40	Dispositif de retenue de douille	■	1
41	Joint torique	● ■	1
42	Manchon protecteur	—	1

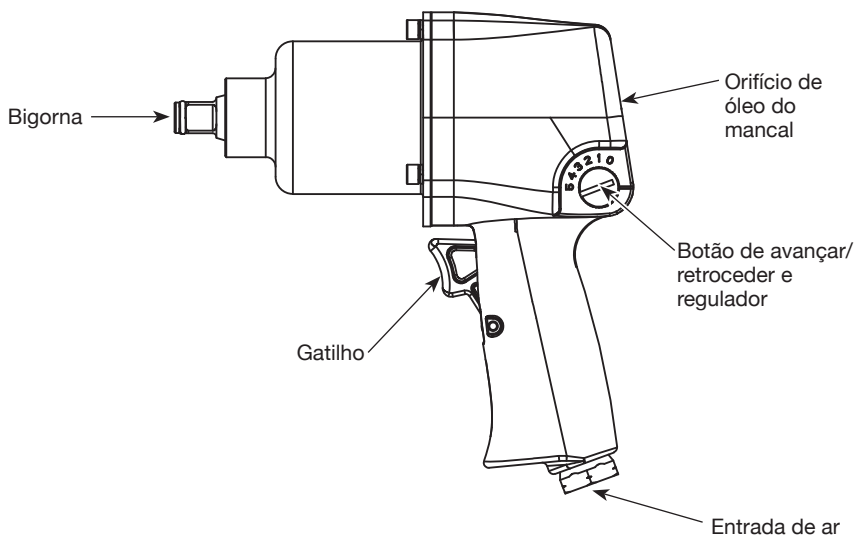
NÉCESSAIRES D'ENTRETIEN/DE RÉPARATION

N° de réf.	Description	N° de pièce
●	Nécessaire pour la remise au point/Nécessaire de joint d'étanchéité	SV142400AV
■	Ensemble de marteau / enclume d'anneau ouvert	SV142500AV
▲	Ensemble de roulement / moteur pneumatique	SV142600AV
--	Pas disponible	

Chave de impacto de 12,7 mm (½ polegada)



MODELO CL151200AJ



Descrição

As chaves de impacto são projetadas para remover e instalar porcas e parafusos. Um mecanismo giratório dá uma série de golpes que produzem torque para remover ou instalar uma presilha.

Especificações

Consumo	198,2 l/min @ 6,2 bar médio de ar (uso de 18%)
Consumo	1 104,4 l/min @ 6,2 bar contínuo de ar (uso de 100%)
Pressão máxima de operação	6,21 bar
RPM nominal	10 000
Torque máx.	881,4 Nm
Torque de trabalho	68 - 542,4 Nm
Tipo de mecanismo de impacto. . .	Martelo duplo
Capacidade de parafuso	15,9 mm
Entrada de ar	Rosca NPT ¼ (fêmea)
Orifício mínimo de mangueira	9,5 mm
Acionamento	12,7mm (½ polegada) quadrada
Peso	2,99 kg

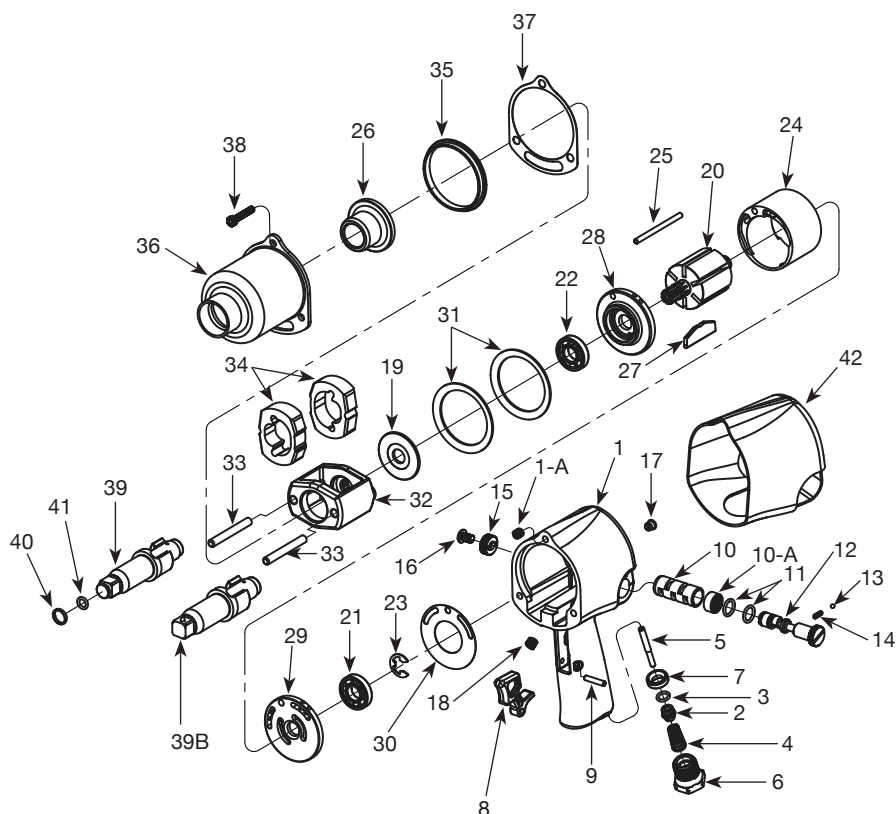
Para peças de reposição ou assistência técnica, entre em contato com o seu distribuidor local

Por favor forneça as seguintes informações:

- Número do modelo
- Número de série (se houver)
- Descrição e número da peça como mostrado na lista de peças

Envie as correspondências para:

Campbell Hausfeld
Attn: Customer Service
100 Production Drive
Harrison, OH 45030 U.S.A.



REGISTRE SEU PRODUTO ON-LINE AGORA!
<http://reg.ch-commercial.com>

LISTA DE PEÇAS DE REPOSIÇÃO

No. de Ref.	Descrição	Número da Peça	Qtd.
1	Unidade do gabinete	—	1
1A	Bobina em espiral	—	3
2	Válvula reguladora	—	1
3	Anel em “O”	●	1
4	Mola	●	1
5	Êmbolo de válvula reguladora	—	1
6	Entrada de ar	—	1
7	Assento de válvula reguladora	—	1
8	Gatilho	—	1
9	Pino do Gatilho	—	1
10	Bucha de válvula reversora	—	1
10A	Engrenagem de bucha de válvula reversora	—	1
11	Anel em “O”	●	2
12	Válvula reversora	—	1
13	Bola de aço	●	1
14	Mola	●	1
15	Seletor de válvula reversora	—	1
16	Parafuso	—	1
17	Encaixe de graxa	—	1
18	Parafuso de Fixação	—	1
19	Arruela	—	1
20	Rotor	▲	1
21	Mancal de esferas	▲	1
22	Mancal de esferas	▲	1
23	Retentor	▲	1
24	Cilindro	▲	1
25	Pino	▲	1
26	Bucha	—	1
27	Lâmina do rotor	▲	6
28	Placa terminal frontal	▲	1
29	Placa terminal posterior	▲	1
30	Vedação	● ▲	1
31	Arruela de grampo do motor	—	2
32	Estrutura do martelo	—	1
33	Pino do martelete	■	2

Continua na próxima página

Lista de Peças de Reposição

LISTA DE PEÇAS DE REPOSIÇÃO (CONTINUAÇÃO)

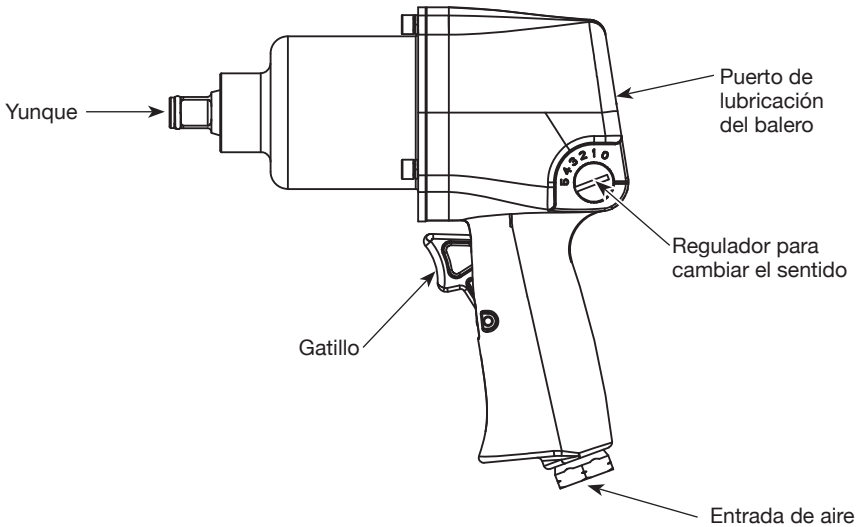
No. de Ref.	Descrição	Número da Peça	Qtd.
34	Martelete	■	2
35	Espaçador	—	1
36	Alojamento de martelo	—	1
37	Vedação	●	1
38	Parafuso	—	3
39	Bigorna padrão	■	1
39B	Bigorna de pino	SV14270AV	1
40	Retentor de soquete	■	1
41	Anel em "O"	● ■	1
42	Luva de proteção	—	1

CONJUNTOS DE PEÇAS DE REPOSIÇÃO

No. de Ref.	Descrição	Número da Peça
●	Kit de ajuste/Kit de gaxetas	SV142400AV
■	Kit de impacto/bigorna de anel de ponto	SV142500AV
▲	Kit de mancal/motor pneumático	SV142600AV
--	Não disponível	

Pistola de Impacto de 12,7 mm (1/2 pulg.)

MODELO CL151200AJ



Descripción

Las llaves de impacto están diseñadas para quitar e instalar tuercas y pernos. Un mecanismo giratorio proporciona una serie de golpes que producen torsión para quitar o instalar un sujetador.

Especificaciones

Consumo	198,2 l/min @ 6,21 bar promedio de aire (18% de uso)
Consumo	1 104,4 l/min @ 6,21 bar de aire continuo (100% de uso)
Máx. presión operativa	6,2 bar
RPM nominales	10 000
Torsión Máx.	881,4 Nm
Torsión de trabajo	68 - 542,4 Nm
Tipo de mecanismo de impacto	Dos martillos
Capacidad del perno	15,9 mm (5/8 pulg.)
Admisión de aire	6,4 mm (1/4 pulg.) NPT (Interior)
Diámetro mínimo de la manguera	9,5 mm
Impulsión	12,7 mm (1/2 pulg.) Sq
Peso	2,99 kg

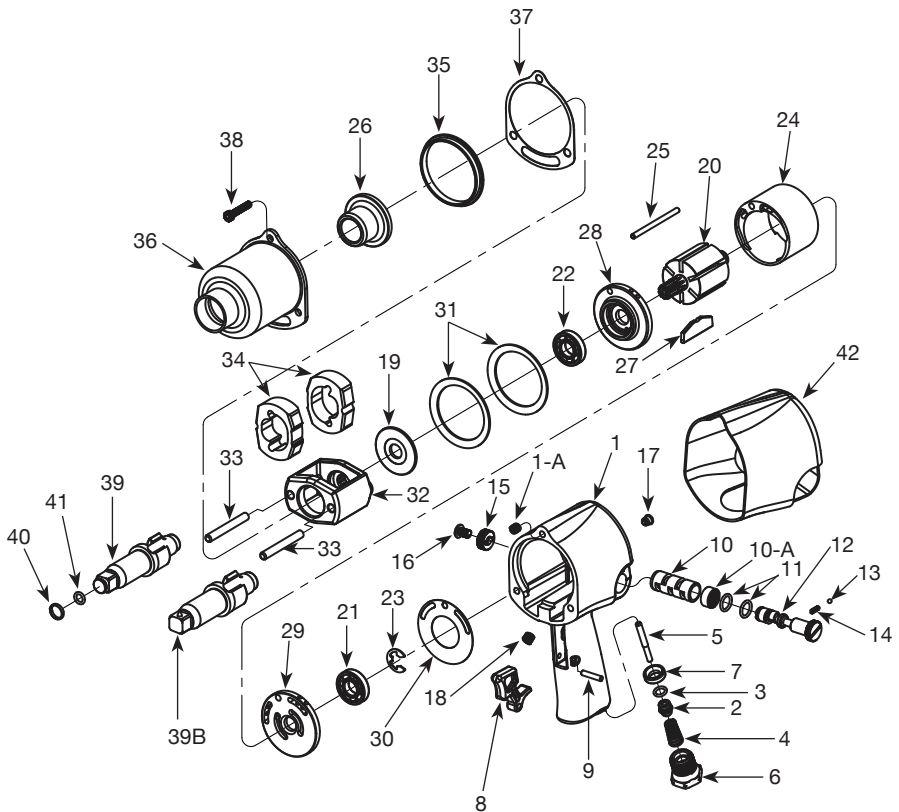
Para Ordenar Repuestos o Asistencia Técnica, Sírvese Llamar al Distribuidor Más Cercano a Su Domicilio

Sírvase darnos la siguiente información:

- Número del modelo
- Código impreso (si correspondiera)
- Descripción y número del repuesto según la lista de repuestos

Dirija toda la correspondencia a:

Campbell Hausfeld
Attn: Customer Service
100 Production Drive
Harrison, OH 45030 U.S.A.



¡REGISTRE SU PRODUCTO EN LÍNEA AHORA MISMO!
<http://reg.ch-commercial.com>

LISTA DE PARTES DE REPARACIÓN

No. de Ref.	Descripción	No. de Parte	Ctd.
1	Ensamblaje de la cubierta	—	1
1A	Muelle helicoidal	—	3
2	Válvula reguladora	—	1
3	Anillo en O	●	1
4	Resorte	●	1
5	Émbolo de la válvula del control de velocidad	—	1
6	Entrada de aire	—	1
7	Sello de la válvula del control de velocidad	—	1
8	Gatillo	—	1
9	Pasador del gatillo	—	1
10	Buje para la válvula de contraflujo	—	1
10A	Engrane para el buje de la válvula de reversa	—	1
11	Anillo en O	●	2
12	Válvula de contra flujo	—	1
13	Bola de acero	●	1
14	Resorte	●	1
15	Perilla de la válvula de reversa	—	1
16	Tornillo	—	1
17	Grasera	—	1
18	Tornillo fijador	—	1
19	Arandela	—	1
20	Rotor	▲	1
21	Cojinete de bolas	▲	1
22	Cojinete de bolas	▲	1
23	Retén	▲	1
24	Cilindro	▲	1
25	Pasador	▲	1
26	Buje	—	1
27	Aletas del rotor	▲	6
28	Placa frontal	▲	1
29	Placa posterior	▲	1
30	Empaque	● ▲	1
31	Rondana de la mordaza del motor	—	2
32	Bastidor de martillo pilón	—	1
33	Pasador del martillo	■	2

Continúa en la página siguiente

LISTA DE PARTES DE REPARACIÓN (CONTINUACIÓN)

No. de Ref.	Descripción	No. de Parte	Ctd.
34	Martillo	■	2
35	Separador	—	1
36	Carcasa del martillo	—	1
37	Empaque	●	1
38	Tornillo	—	3
39	Yunque estándar	■	1
39B	Pivote del yunque	SV14270AV	1
40	Anillo de sujeción	■	1
41	Anillo en O	● ■	1
42	Manguito protector	—	1

JUEGOS DE REPUESTOS PARA SERVICIO/REPARACION

No. de Ref.	Descripción	No. de Parte
●	Juego de piezas para el afinamiento/Juego de empaques	SV142400AV
■	Rondana de sujeción / kit de martillo	SV142500AV
▲	Motor neumático/ kit de balero	SV142600AV
--	No disponible	