



Air Powered Rivet Gun

Pistolet À Rivets Pneumatique

Pistola Remachadora Neumática

Replacement Parts Manual
 Manuel de Pièces de Rechange
 Manual y Lista de Repuestos

PL1539

Description

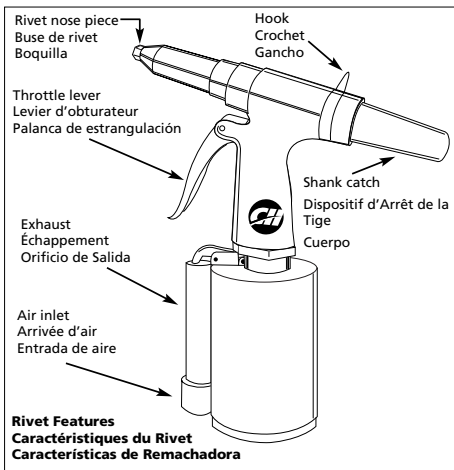
Air powered rivet guns are air tools designed for riveting a variety of materials and can be used with up to 3/16" steel rivets.

Description

Les riveteuses pneumatiques sont des outils à air conçues pour le rivetage d'un assortiment de matériaux, et qui peuvent être utilisés avec les rivets de jusqu'à 3/16 po tailles.

Descripción

Las pistolas neumáticas remachadoras son herramientas neumáticas diseñadas para remachar una variedad de materiales y se pueden utilizar con remaches de hasta 4,8 mm (3/16").



Specifications

Avg SCFM & psi	0.2 @ 90 psi (20% Usage)
Continuous SCFM	1.1 @ 90 psi (100% Usage)
Pounds of Pull	Max. 2,000
Design Type	Air/Hydraulic
Max. Rivet Shank Diameter	3/16"
Nose Piece Sizes	3/16", 5/32", 1/8", 3/32"
Min. Head Clearance	.9"
Air Inlet	1/4" NPT (F)
Tool Weight	3.5 lbs.
Vibration	<9.8 m/s ²
Sound dB(A)	
Pressure	.79
Power	.96

Spécifications

m ³ /min Moyen	0,06 @ 621 kPa (Usage 20%)
et kPa	
m ³ /min Continu	0,03 @ 621 kPa (Usage 100%)
Livres de Force	Max. 907,2 kg
Conception	Pneumatique Hydraulique
Diamètre Max. de Tige De Rivet	3/16 po
Tailles de Buses	3/16 po, 5/32 po, 1/8 po, 3/32 po
Hauteur Libre Minimum	.9 po
Arrivée d'air	1/4 po NPT (F)
Poids de l' Outil	1,59 kg
Vibration	<9,8 m/s ²
Sonore dB(A)	
Pression	.79
Puissance	.96

Especificaciones

m ³ /min Promedio	0,06 @ 6,21 bar (20% de Uso)
y bar	
m ³ /min Continuo	0,03 @ 6,21 bar (100% de Uso)
Kgs de Fuerza	Max. 907,2 kg
Diseño Tipo	Neumática/ Hidráulica
Diámetro Máx. del Cuerpo del Remache	4,76 kg (3/16")
Tamaños	4,8mm, 3,97mm, 3,2 mm, de las 2,38 mm
Boquillas	(3/16", 5/32", 1/8", 3/32")
Despeje Min. de La Cabeza	.22,86 cm (9")
Entrada de aire	6,4 mm (1/4") NPT (F)
Peso de la Herramienta	1,59 kg
Vibración	<9,8 m/s ²
Sonido dB	
Presión	.79
Potencia	.96

For Replacement Parts, call 1-800-543-6400

Pour Pièces de Rechange, appeler 1-800-543-6400

Para Ordenar Repuestos, Sírvase Llamar al Concesionario más Cercano a su Domicilio

Please provide following information:

- Model number
- Stamped-in code
- Part description and number as shown in parts list

S'il vous plaît fournir l'information suivante:

- Numéro du modèle
- Code Estampé
- Description et numéro de la pièce

Sírvase darnos la siguiente información:

- Número del modelo
- Número de Serie o código con fecha (de haberlo)
- Descripción y número del repuesto según la lista de repuestos

Address parts correspondence to:

Correspondance:

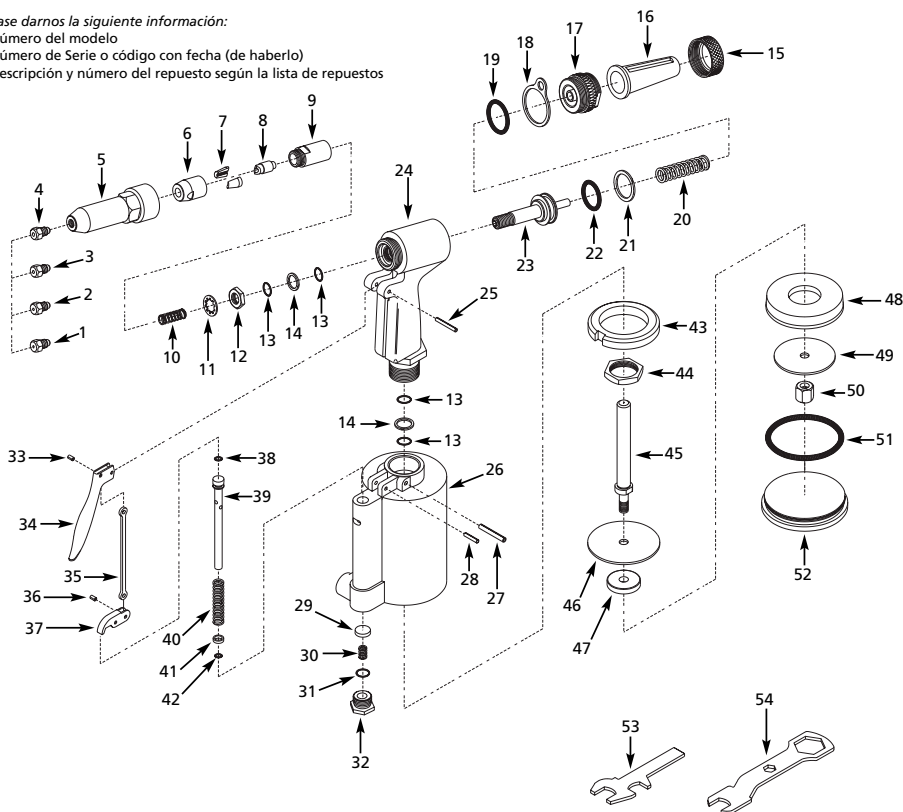
Puede escribirnos a:

The Campbell Group

Attn: Parts Department

100 Production Drive

Harrison, OH 45030 U.S.A.



Replacement Parts List

Ref. No.	Description	Part Number	Qty.	Ref. No.	Description	Part Number	Qty.
1	3/32" Nose piece	□	1	31	Valve cap o-ring	▼	1
2	1/8" Nose piece	□	1	32	Valve cap	SV827400AV	1
3	5/32" Nose piece	□	1	33	Trigger pin	▼	1
4	3/16" Nose piece	□	1	34	Trigger	SV827600AV	1
5	Frame head	SV824700AV	1	35	Trigger rod	SV827700AV	1
6	Jaw case front tart	SV824800AV	1	36	Connector pin	▼	1
7	Jaw	○	2	37	Trigger lever	SV827900AV	1
8	Jaw pusher	○	1	38	Valve pusher o-ring	▼	1
9	Jaw case end tart	SV825100AV	1	39	Valve pusher	SV823000AV	1
10	Jaw pusher spring	▼	1	40	Valve spring	▼	1
11	Case washer spring	▼	1	41	Valve collar	▼	1
12	Case lock nut	▼	1	42	Collar o-ring	▼	1
13	Back-up o-ring	▼●	4	43	Rubber cushion	SV828400AV	1
14	Back-up ring	▼●	2	44	Frame lock nut	SV828500AV	1
15	Frame cap nut	SV825700AV	1	45	Air piston stem	SV828600AV	1
16	Safety cap	SV825800AV	1	46	Big iron plate	SV828700AV	1
17	Frame cap	SV825900AV	1	47	Spacer	SV828800AV	1
18	Hanging clip	▼	1	48	Air piston ring	SV828900AV	1
19	Frame cap o-ring	▼	1	49	Small iron plate	SV829000AV	1
20	Return spring	▼	1	50	Air piston lock nut	SV829100AV	1
21	Back-up ring	▼	1	51	Cylinder o-ring	▼	1
22	Oil piston o-ring	▼	1	52	Cylinder cap	SV829300AV	1
23	Oil piston	▼	1	53	Combination nose wrench	▲	1
24	Frame head	●	1	54	Combination jaw wrench	▲	1
25	Roll pin	▼	1	▼	Tune-up and repair kit	SV153901AV	1
26	Air cylinder with inlet screen	SV826800AV	1	○	Replacement jaw kit	SV153902AV	1
27	Frame pin	▼	1	□	Nose piece adapter kit	SV153903AV	1
28	Lever pin	▼	1	▼	Wrench kit	SV153904AV	1
29	Valve seal	▼	1	●	Frame head assembly	SV153905AV	1
30	Valve spring	▼	1				

www.chpower.com

Liste de Pièces de Rechange

N°de Réf.	Description	Número de Pièce	Qté.	N°de Réf.	Description	Número de Pièce	Qté.
1	Buse de 3/32 po	□	1	31	Joint torique du capuchon de soupape	▼	1
2	Buse de 1/8 po	□	1	32	Capuchon de soupape	SV827400AV	1
3	Buse de 5/32 po	□	1	33	Goupille de gâchette	▼	1
4	Buse de 3/16 po	□	1	34	Gâchette	SV827600AV	1
5	Tête de bâti	SV824700AV	1	35	Tige de gâchette	SV827700AV	1
6	Boîtier de mâchoire, tarte avant	SV824800AV	1	36	Goupille de raccord	▼	1
7	Mâchoire	○	2	37	Lever de gâchette	SV827900AV	1
8	Poussoir de mâchoire	○	1	38	Joint torique de poussoir de soupape	▼	1
9	Boîtier de mâchoire, tarte arrière	SV825100AV	1	39	Poussoir de soupape	SV823000AV	1
10	Ressort de poussoir de mâchoire	▼	1	40	Ressort de soupape	▼	1
11	Ressort de rondelle du boîtier	▼	1	41	Collier de soupape	▼	1
12	Écrou de blocage du boîtier	▼	1	42	Joint torique de collier	▼	1
13	Joint torique de sauvegarde	▼●	4	43	Coussinet en caoutchouc	SV828400AV	1
14	Bague de sauvegarde	▼●	2	44	Écrou de blocage du bâti	SV828500AV	1
15	Écrou de borge du bâti	SV825700AV	1	45	Tige du piston d'air	SV828600AV	1
16	Capuchon de sécurité	SV825800AV	1	46	Plaque en fer large	SV828700AV	1
17	Capuchon de bâti	SV825900AV	1	47	Entretoise	SV828800AV	1
18	Pince de suspension	▼	1	48	Bague de piston d'air	SV828900AV	1
19	Joint torique du capuchon de bâti	▼	1	49	Plaque en fer petit	SV829000AV	1
20	Ressort de rappel	▼	1	50	Écrou de blocage de piston d'air	SV829100AV	1
21	Bague de sauvegarde	▼	1	51	Joint torique du cylindre	▼	1
22	Joint torique du piston de graissage	▼	1	52	Capuchon de cylindre	SV829300AV	1
23	Piston de graissage	SV826500AV	1	53	Clé combinée de buse	▲	1
24	Tête de bâti	●	1	54	Clé combinée de mâchoire	▲	1
25	Goupille-ressort	▼	1	▼	Nécessaire de mise au point et de réparation	SV153901AV	1
26	Bouteille d'air avec tamis d'arrivée	SV826800AV	1	○	Nécessaire de mâchoire de rechange	SV153902AV	1
27	Goupille de bâti	▼	1	□	Nécessaire d'adaptateur de nez	SV153903AV	1
28	Goupille de levier	▼	1	▲	Nécessaire de clé	SV153904AV	1
29	Joint de soupape	▼	1	●	Tête de monture équipée	SV153905AV	1
30	Ressort de soupape	▼	1				

Lista de Repuestos

No. de Ref.	Número del Descripción	Repuesto	Ctd.	No. de Ref.	Número del Descripción	Repuesto	Ctd.
1	Boquilla de 2,48 mm (3/32")	☐	1	31	Anillo en o de la tapa de la válvula	▼	1
2	Boquilla de 3,2 mm (1/8")	☐	1	32	Tapa de la válvula	SV827400AV	1
3	Boquilla de 3,9 mm (5/32")	☐	1	33	Pasador del gatillo	▼	1
4	Boquilla de 4,8 mm (3/16")	☐	1	34	Gatillo	SV827600AV	1
5	Cabeza	SV824700AV	1	35	Varilla del gatillo	SV827700AV	1
6	Ensamblaje de las mordazas delanteras	SV824800AV	1	36	Pasador del conector	▼	1
7	Mordazas	○	2	37	Palanca del gatillo	SV827900AV	1
8	Mecanismo impulsor de las mordazas	○	1	38	Anillo en o del impulsor de la válvula	▼	1
9	Ensamblaje de las mordazas	SV825100AV	1	39	Impulsor de la válvula	SV823000AV	1
10	Resorte del impulsor de las mordazas	▼	1	40	Resorte de la válvula	▼	1
11	Arandela de resorte	▼	1	41	Collar de la válvula	▼	1
12	Tuerca de seguridad de la cubierta	▼	1	42	Anillo en o del collar	▼	1
13	Anillo en O	▼●	4	43	Almohadilla de goma	SV828400AV	1
14	Separador	▼●	2	44	Tuerca de seguridad de la armazón	SV828500AV	1
15	Tuerca de la armazón	SV825700AV	1	45	Vástago del pistón de aire	SV828600AV	1
16	Tapa de seguridad	SV825800AV	1	46	Placa de hierro grande	SV828700AV	1
17	Tapa de la armazón	SV825900AV	1	47	Separador	SV828800AV	1
18	Gancho para colgar la herramienta	▼	1	48	Anillo del pistón de aire	SV828900AV	1
19	Anillo en O de la tapa de la armazón	▼	1	49	Placa de hierro pequeña	SV829000AV	1
20	Resorte	▼	1	50	Tuerca de seguridad del pistón de aire	SV829100AV	1
21	Separador	▼	1	51	Anillo en o del cilindro	▼	1
22	Anillo en o del pistón de lubricación	▼	1	52	Tapa del cilindro	SV829300AV	1
23	Pistón de lubricación	SV826500AV	1	53	Llave para la boquilla	▲	1
24	Cabeza	●	1	54	Llave para las mordazas	▲	1
25	Pasador	▼	1	▼	Juego de piezas para afinación y reparación	SV153901AV	
26	Cilindro neumático con rejilla	SV826800AV	1	○	Juego de mordaza de repuesto	SV153902AV	
27	Pasador de la armazón	▼	1	☐	Juego de piezas del adaptador de la boquilla	SV153903AV	
28	Pasador de la palanca	▼	1	▲	Juego de llaves	SV153904AV	
29	Sello de la válvula	▼	1	●	Ensamblaje de la cabeza	SV153905AV	
30	Resorte de la válvula	▼	1				

Notes Notas