



3/4 inch Impact Wrench

Clé à Chocs 3/4 po

Llave de Impacto de 19 mm (3/4 pulg.)

Replacement Parts Manual
 Manuel De Pièces De Rechange
 Manual de Lista de Repuestos

PL158699AV

Description

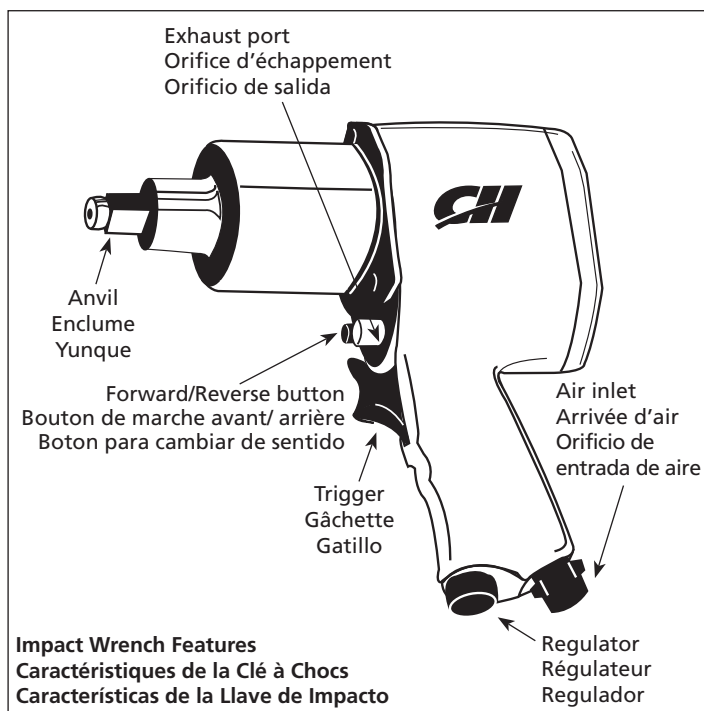
The pin clutch impact wrench is designed for farm equipment and professionals. The high torque capability allows removal and replacement of most automotive, farm and truck bolts.

Description

La clé à chocs de type embrayage à goupille est conçue pour l'équipement de ferme et pour les professionnels. La capacité de couple élevée permet l'enlèvement et le remplacement de la plupart des boulons d'automobiles, de ferme et de camions.

Descripción

La llave de impacto con embrague de espigas está diseñada para equipos agrícolas y profesionales. Su capacidad de producir altos torques le permite desconectar e instalar la gran mayoría de pernos utilizados en automóviles, maquinarias agrícolas y camiones.



Specifications

Avg SCFM & PSI 6.1 @ 90 PSIG
(17.59% usage)
 Continuous SCFM 36.1 @ 90 PSIG
(100% usage)
 Max. RPM 5000
 Max Torque 1,000 ft.lb
 Working Torque 200-750 ft.lb
 Impact Mechanism
 Type Pin Clutch
 Bolt Capacity 1 inch
 Air Inlet 1/4 inch NPT (Female)
 Drive 3/4 inch Sq
 Weight 10.5 lbs.
 Vibration at
 handle 10.8m/s²
 Sound level dBA
 Pressure 96.5
 Power 108.5

Spécifications

m³/min moyen ,17 @ 621 kPa
et kPa (usage 17,59%)
 m³/min continu 1,02 @ 621 kPa
(usage 100%)
 tr/min Max 5000
 Couple Max 138,3 kg m
 Couple de Service 27,7-103,7 kg m
 Type de mécanisme Embrayage
 de chocs à goupille
 Capacité de boulon 1 po
 Arrivée d'air 1/4 po NPT (Femelle)
 Entraînement 3/4 po carré
 Poids 4,76 kg
 Vibration au
 Manche 10,8m/s²
 Niveau sonore dBA
 Pression 96,5
 Puissance 108,5

Especificaciones

m³/min promedio ,17 @ 6,21 bar
y bar (17,59% de uso)
 m³/min continuo 1,02 @ 6,21 bar
(100% de uso)
 RPM Máx 5000
 Torsión Máx 138,3 kg m
 Torsión de trabajo 27,7-103,7 kg m
 Tipo de mecanismo Embrague
 de impacto de espiga
 Capacidad del perno 2,54 cm (1 pulg)
 Admisión de aire 6,4 mm (1/4 pulg)
NPT (Interior)
 Impulsión 19,1 mm (3/4 pulg Sq)
 Peso 4,76 kg
 Vibración en
 el mango 10,8m/s²
 Nivel de sonido en dB
 Presión 96,5
 Potencia 108,5

For Replacement Parts or Technical Assistance, call 1-800-543-6400

**Pour pièces de rechange ou assistance technique,
appeler 1-800-543-6400**

**Para Ordenar Repuestos o Asistencia Técnica, Sírvase Llamar al
Distribuidor Más Cercano a Su Domicilio**

Please provide following information:

- Model number
- Stamped-in code
- Part description and number as shown in parts list

S'il vous plaît fournir l'information suivante:

- Numéro du modèle
- Code Estampé
- Description et numéro de la pièce

Sírvase darnos la siguiente información:

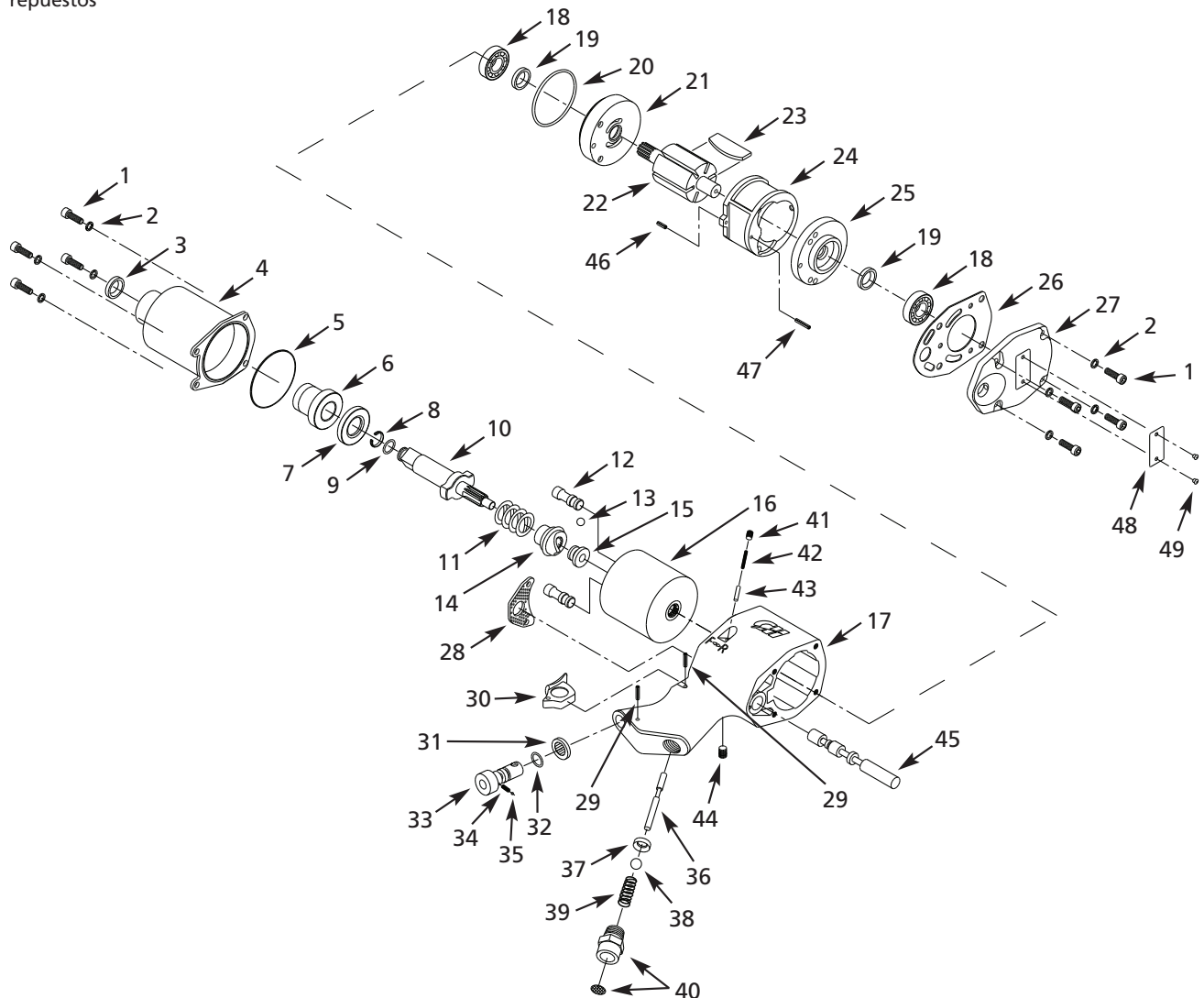
- Número del modelo
- Número de Serie o código con fecha (de haberlo)
- Descripción y número del repuesto según la lista de repuestos

Address parts correspondence to:

Correspondance:

Puede escribirnos a:

Campbell Hausfeld
Attn: Customer Service
100 Production Drive
Harrison, OH 45030 U.S.A.



Replacement Parts List

Ref. No.	Description	Part Number	Qty.	Ref. No.	Description	Part Number	Qty.
1	Screw	●	8	31	Locating ring	■○	1
2	Split lock washer	●	8	32	O-ring	■○	1
3	Oil Seal	■	1	33	Air regulator	○	1
4	Front housing	SV171000AV	1	34	Spring	○	1
5	O-ring	■	1	35	Steel ball	○	1
6	Anvil bushing	SV171200AV	1	36	Valve stem	†	1
7	Spacer	SV842900AV	1	37	Ball seat	■†	1
8	Anvil collar	■▲	1	38	Steel ball	†	1
9	O-ring	■▲	1	39	Spring (double taper)	†	1
10	Anvil	▲	1	40	Air inlet with screen	†	1
11	Spring	SV842700AV	1	41	Screw	●*	1
12	Hammer pin	▲	2	42	Spring	■*	1
13	Cam ball	□	1	43	Forward/reverse pin	■*	1
14	Drive cam	SV842600AV	1	44	Oil port screw	■●	1
15	Foundation cam	□	1	45	Reverse valve	SV844900AV ■	1
16	Hammer cage	SV842200AV	1	46	Roll pin	■	1
17	Housing with valve sleeve	SV171300AV	1	47	Roll pin	■	1
18	Ball bearing	SV842100AV	2	48	Name plate	--	1
19	Oil seal	■▼	2	49	Rivets	--	2
20	O-ring	▼	1	REPLACEMENT PARTS KITS			
21	Front end plate	▼	1	■	Tune-up kit	SV158601AV	
22	Rotor	SV841700AV	1	▲	Impact mechanism kit	SV153602AV	
23	Rotor blade	★	6	●	Screw kit	SV153603AV	
24	Cylinder	SV171500AV	1	◆	Trigger kit	SV153606AV	
25	Rear end plate	▼	1	▼	End plate kit	SV153607AV	
26	Rear gasket	■	1	□	Cam foundation kit	SV153608AV	
27	Back cover	SV171800AV	1	○	Regulator kit	SV153605AV	
28	Exhaust deflector	■	1	†	Air valve kit	SV153613AV	
29	Roll pin	■◆○	2	*	Forward/reverse pin kit	SV153614AV	
30	Trigger	■◆	1	★	Blade kit	SV153615AV	

www.chpower.com

Liste De Pièces De Rechange

N°de Réf.	Description	Numéro de Pièce	Qté.	N°de Réf.	Description	Numéro de Pièce	Qté.
1	Vis	●	8	33	Régulateur d'air	○	1
2	Rondelle-frein fendue	●	8	34	Ressort	○	1
3	Bague d'étanchéité	■	1	35	Bille d'acier	○	1
4	Carter avant	SV171000AV	1	36	Tige de soupape	†	1
5	Joint torique	■	1	37	Siège de bille	■†	1
6	Douille d'enclume	SV171200AV	1	38	Bille d'acier	†	1
7	Entretoise	SV842900AV	1	39	Ressort (double conique)	†	1
8	Collier d'enclume	■▲	1	40	Arivée d'air avec crépine	†	1
9	Joint torique	■▲	1	41	Vis	●*	1
10	Enclume	▲	1	42	Ressort	■*	1
11	Ressort	SV842700AV	1	43	Goupille de marche avant/arrière	■*	1
12	Goupille de marteau	▲	2	44	Vis d'orifice de graissage	■●	1
13	Bille de came	□	1	45	Soupape de marche inverse	SV844900AV ■	1
14	Came d'entraînement	SV842600AV	1	46	Goupille-ressort	■	1
15	Fondation de came	□	1	47	Goupille-ressort	■	1
16	Cage de marteau	SV842200AV	1	48	Plaque de nom	--	1
17	Carter avec manchon de soupape	SV171300AV	1	49	Rivets	--	2
18	Roulement à billes	SV842100AV	2	NÉCESSAIRES DE PIÈCES DE RECHANGE			
19	Bague d'étanchéité	■▼	2	■	Nécessaire pour la remise au point	SV158601AV	
20	Joint torique	▼	1	▲	Nécessaire de mécanisme de choc	SV153602AV	
21	Plaque d'extrémité, avant	▼	1	●	Jeu de vis	SV153603AV	
22	Rotor	SV841700AV	1	◆	Nécessaire de gâchette	SV153606AV	
23	Lame de rotor	★	6	▼	Nécessaire de plaque d'extrémité	SV153607AV	
24	Cylindre	SV171500AV	1	□	Nécessaire de fondation de came	SV153608AV	
25	Plaque d'extrémité, arrière	▼	1	○	Nécessaire de régulateur	SV153605AV	
26	Joint d'étanchéité arrière	■	1	†	Nécessaire de soupape d'air	SV153613AV	
27	Couvercle arrière	SV171800AV	1	*	Nécessaire de goupille de marche avant/arrière	SV153614AV	
28	Déflecteur d'échappement	■	1	★	Nécessaire de lame	SV153615AV	
29	Goupille-ressort	■◆○	2				
30	Gâchette	■◆	1				
31	Anneau de repérage	■○	1				
32	Joint torique	■○	1				

Lista De Repuestos

No. de Ref.	Número del Descripción	Repuesto	Ctd.	No. de Ref.	Número del Descripción	Repuesto	Ctd.
1	Tornillo	●	8	34	Resorte	○	1
2	Arandela partida de seguridad	●	8	35	Bola de acero	○	1
3	Anillo de lubricación	■	1	36	Véstago de la válvula	†	1
4	Cubierta frontal	SV171000AV	1	37	Asiento de la bola	■ †	1
5	Anillo en O	■	1	38	Bola de acero	†	1
6	Buje del yunque	SV171200AV	1	39	Resorte (doble ahusado)	†	1
7	Seperador	SV842900AV	1	40	Entrada de aire con rejilla	†	1
8	Collar del yunque	■ ▲	1	41	Tornillo	● *	1
9	Anillo en O	■ ▲	1	42	Resorte	■ *	1
10	Yunque	▲	1	43	Pasador para cambiar de sentidos de rotación	■ *	1
11	Resorte	SV842700AV	1	44	Tornillo del orificio de lubricación	■ ●	1
12	Pasadores del martillo	▲	2	45	Válvula reversa	SV844900AV ■	1
13	Bola de la leva	□	1	46	Pasador	■	1
14	Leva de accionamiento	SV842600AV	1	47	Pasador	■	1
15	Principales de la leva	□	1	48	Placa de la nombre	--	1
16	Jaula del martillo	SV842200AV	1	49	Boquillas	--	2
17	Cubierta con manga de la válvula	SV171300AV	1	JUEGOS DE REPUESTOS			
18	Balero	SV842100AV	2	■	Piezas para el afinamiento	SV158601AV	
19	Anillo de lubricación	■ ▼	2	▲	Juego de piezas del mecanismo de impacto	SV153602AV	
20	Anillo en O	▼	1	●	Juego de tornillos	SV153603AV	
21	Placa frontal	▼	1	◆	Juego de piezas del gatillo	SV153606AV	
22	Rotor	SV841700AV	1	▼	Juego de piezas del la tapa posterior	SV153607AV	
23	Aletas del rotor	★	6	□	Juego de piezas principales de la leva	SV153608AV	
24	Cilindro	SV171500AV	1	○	Juego de piezas del regulador	SV153605AV	
25	Placa posterior	▼	1	†	Juego de piezas de válvulas de aire	SV153613AV	
26	Empaque posterior	■	1	*	Juego de pasador para cambiar de sentidos de rotación	SV153614AV	
27	Tapa posterior	SV171800AV	1	★	Juego de cuchillas	SV153615AV	
28	Deflector de salida	■	1				
29	Pasador	■ ◆ ○	2				
30	Gatillo	■ ◆	1				
31	Anillo fijador	■ ○	1				
32	Anillo en O	■ ○	1				
33	Regulador de aire	○	1				

Notes Notas