

Para Ordenar Repuestos o Asistencia Técnica, Sírvase Llamar al Distribuidor Más Cercano a Su Domicilio

Sírvase darnos la siguiente información:

- Número del modelo
- Código impreso
- Descripción y número del repuesto según la lista de repuestos

Dirija toda la correspondencia a:

Campbell Hausfeld
Attn: Customer Service
100 Production Drive
Harrison, OH 45030 U.S.A.

No. de Ref.	Descripción	Número del Repuesto	Ctd.
1	Perno - M5 x 20	*	1
2	Arandela de seguridad - M5	*	8
3	Buje	SV386700AV	1
4	Deflector del escape	SV386800AV	1
5	Sello	△	1
6	Perno - M6 x 30	*	4
7	Arandela de seguridad - M6	*	5
8	Cubierta de cabeza	SV387200AV	1
9	Empaque	△	1
10	Arandela	◆	1
11	Asiento de la válvula	◆	1
12	Resorte	◆	1
13	Anillo en O	◆△	1
14	Anillo en O	◆△	2
15	Válvula	◆	1
16	Tornillo fijador - M6 x 8	*	1
17	Sello del cilindro	◆△	1
18	Collar	SV388200AV	1
19	Anillo en O	◆△	1
20	Pistón del álabe del impulsor	●	1
21	Empaque del álabe del impulsor	●	1
22	Álabe del impulsor	●	1
23	Anillo en O	△	1
24	Anillo en O	△	1
25	Cilindro	SV388500AV	1
26	Parachoques superior	○	1
27	Anillo en O	△	1
28	Sello medio del cilindro	SV388800AV	1
29	Parachoques inferior	○	1
30	Cuerpo	★	1
31	Anillo en O	△	1
32	Punta	SV389400AV	1
33	Arandela de seguridad - M8	*	4
34	Perno - M8 x 25	*	4
35	Resorte	SV389700AV	1
36	Perno - M5 x 16	*	2
37	Buje	SV398000AV	3
38	Elemento de contacto superior	SV389800AV	1
39	Elemento de contacto inferior	SV398100AV	1
40	Arandela - M5	*	1
41	Bolt - M5 x 10	*	1
42	Punta de protección	□	1
43	Sujetador sin-marcas	□	1
44	Escudo protector	SV447000AV	1
45	Tuerca - M6	*	1
46	Perno - M6 x 25	*	1
47	Asa de caucho	SV448600AV	1
48	Anillo en O	△	1
49	Capacete	SV448800AV	1
50	Guía elemento de contacto	SV398600AV	1
51	Pasador de resorte	SV398500AV	2
52	Anillo en O	■△	1
53	Cuerpo superior de la válvula del gatillo	SV398900AV	1
54	Anillo en O	■△	1
55	Anillo en O	■△	1

No. de Ref.	Descripción	Número del Repuesto	Ctd.
56	Anillo en O	■△	1
57	Manguito	SV399200AV	1
58	Anillo en O	■△	1
59	Resorte de la válvula del gatillo	■△	1
60	Anillo en O	■△	2
61	Vástago de la válvula del gatillo	SV399600AV	1
62	Anillo en O	■△	1
63	Cuerpo inferior de la válvula del gatillo	SV399800AV	1
64	Resorte	▼	1
65	Placa del gatillo	▼	1
66	Pasador	▼	1
67	Anillo en O	▼△	1
68	Gatillo	▼	1
69	Pasador	▼	1
70	Pasador	▲	1
71	Rodamiento del resorte de empuje	▲	1
72	Resorte de empuje	▲	1
73	Impulsor	▲	1
74	Guía de la cabeza del clavo	SV409300AV	1
75	Perno - M5 x 12	*	2
76	Arandela - M5	*	3
77	Cargador	★	1
78	Tuerca - M5	*	2
79	Soporte	SV447900AV	1
80	Tuerca - M4	◇*	1
81	Resorte de torsión	◇	1
82	Buje	◇	1
83	Seguro del impulsor	◇	1
84	Arandela - M4	◇*	2
85	Perno - M4 x 16	◇*	1
86	Tornillo - M5 x 12	*	2
87	Soporte	SV447300AV	1
88	Tuerca - M4	*	1
89	Tornillo - M4 x 8	*	1

JUEGOS DE REPUESTOS

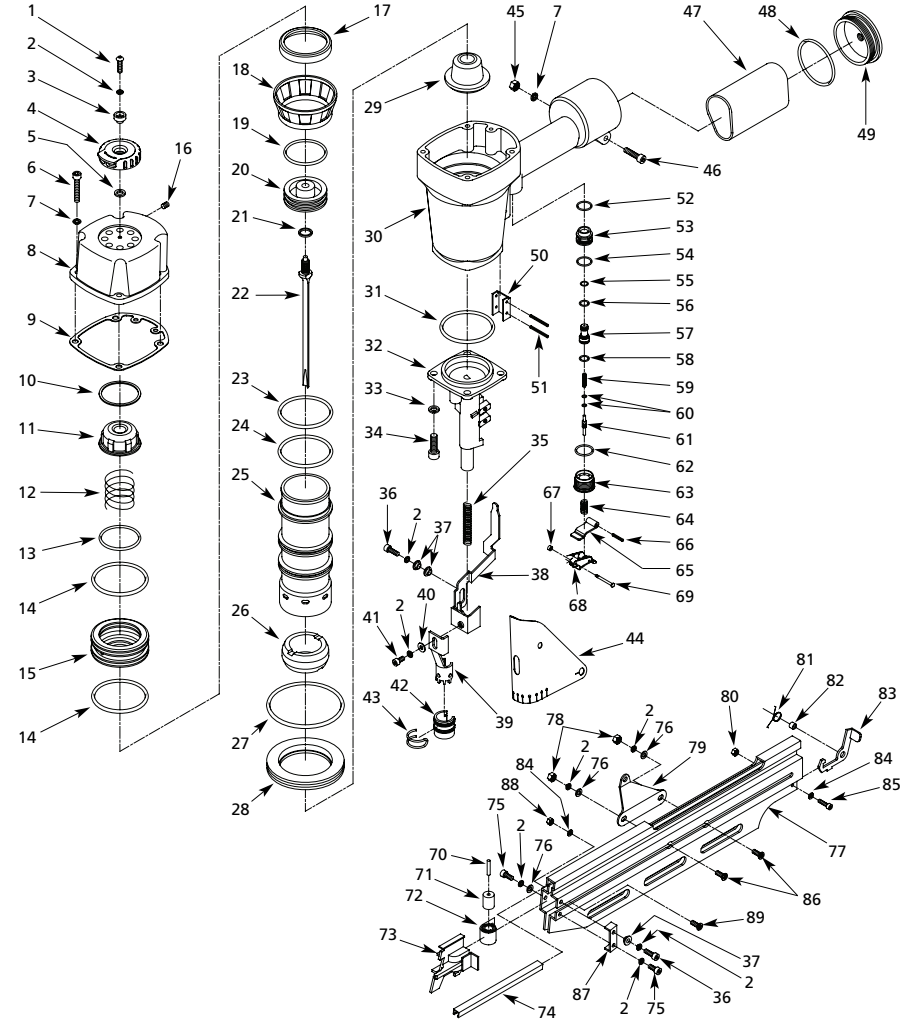
- ▲ Ensamblaje del disparador SKN06100AV
- Juego de anillos en o de la válvula del gatillo SKN06200AV
- Juego del impulsor SKN06300AV
- ◆ Ensamble de la válvula de culata SKN06400AV
- ▼ Ensamblaje del gatillo SKN06500AV
- △ Juego completo de anillos en O de repuestos SKN06600AV
- Punta Sin-Marcas SKN06700AV
- Juego de parachoques SKN06800AV
- ◇ Juego del ensamble del seguro del impulsor SKN06900AV
- * Artículo estándar de ferretería - disponible en su ferretería local
- ★ No disponible



**Framing nailer
Cloueuse pour charpentés
Clavadora para entramados**

**Replacement Parts Manual
Manuel de pièces de rechange
Lista de Repuestos**

NS219001
NS219500



For Replacement Parts or Technical Assistance, call 1-800-543-6400

Please provide following information:

- Model number
- Serial number (if any)
- Part description and number as shown in parts list

Address any correspondence to:

Campbell Hausfeld
Attn: Customer Service
100 Production Drive
Harrison, OH 45030 U.S.A.

Ref. No.	Description	Part Number	Qty.	Ref. No.	Description	Part Number	Qty.
1	Bolt - M5 x 20	*	1	56	O-ring	■△	1
2	Lock washer - M5	*	8	57	Shuttle	SV399200AV	1
3	Bushing	SV386700AV	1	58	O-ring	■△	1
4	Exhaust deflector	SV386800AV	1	59	Trigger valve spring	■△	1
5	Seal	△	1	60	O-ring	■△	2
6	Bolt - M6 x 30	*	4	61	Trigger valve stem	SV399600AV	1
7	Lock washer - M6	*	5	62	O-ring	■△	1
8	Head cap	SV387200AV	1	63	Lower trigger valve body	SV399800AV	1
9	Gasket	△	1	64	Spring	▼	1
10	Washer	◆	1	65	Trigger plate	▼	1
11	Valve seat	◆	1	66	Roll pin	▼	1
12	Spring	◆	1	67	O-ring	▼△	1
13	O-ring	◆△	1	68	Trigger	▼	1
14	O-ring	◆△	2	69	Pin	▼	1
15	Valve	◆	1	70	Pin	▲	1
16	Set screw - M6 x 8	*	1	71	Pusher spring bearing	▲	1
17	Cylinder seal	◆△	1	72	Pusher spring	▲	1
18	Collar	SV388200AV	1	73	Pusher	▲	1
19	O-ring	●△	1	74	Nail head guide	SV409300AV	1
20	Driver blade piston	●	1	75	Bolt - M5 x 12	*	2
21	Driver blade washer	●	1	76	Washer - M5	*	3
22	Driver blade	●	1	77	Magazine	★	1
23	O-ring	△	1	78	Nut - M5	*	2
24	O-ring	△	1	79	Hanger	SV447900AV	1
25	Cylinder	SV388500AV	1	80	Nut - M4	◇*	1
26	Upper bumper	○	1	81	Torsion spring	◇	1
27	O-ring	△	1	82	Bushing	◇	1
28	Mid. cylinder seal	SV388800AV	1	83	Pusher latch	◇	1
29	Lower bumper	○	1	84	Washer - M4	◇*	2
30	Body	★	1	85	Bolt - M4 x 16	◇*	1
31	O-ring	△	1	86	Screw - M5 x 12	*	2
32	Nose	SV389400AV	1	87	Bracket	SV447300AV	1
33	Lock washer - M8	*	4	88	Nut - M4	*	1
34	Bolt - M8 x 25	*	4	89	Screw - M4 x 8	*	1
35	Spring	SV389700AV	1				
36	Bolt - M5 x 16	*	2				
37	Bushing	SV398000AV	3				
38	Upper WCE	SV389800AV	1				
39	Lower WCE	SV398100AV	1				
40	Washer - M5	*	1				
41	Bolt - M5 x 10	*	1				
42	No-Mar tip	□	1				
43	No-Mar clip	□	1				
44	Debris shield	SV447000AV	1				
45	Nut - M6	*	1				
46	Bolt - M6 x 25	*	1				
47	Rubber grip	SV448600AV	1				
48	O-ring	△	1				
49	End cap	SV448800AV	1				
50	WCE guide	SV398600AV	1				
51	Spring pin	SV398500AV	2				
52	O-ring	■△	1				
53	Upper trigger valve body	SV398900AV	1				
54	O-ring	■△	1				
55	O-ring	■△	1				

REPLACEMENT PARTS KITS

▲	Pusher assembly	SKN06100AV
■	Trigger valve o-ring kit	SKN06200AV
●	Driver kit	SKN06300AV
◆	Head valve assembly	SKN06400AV
▼	Trigger assembly	SKN06500AV
△	Complete o-ring replacement kit	SKN06600AV
□	No-Mar tip accessory pack	SKN06700AV
○	Bumper kit	SKN06800AV
◇	Pusher latch assembly kit	SKN06900AV

- * Standard hardware item - available at your local hardware store
- ★ Not available

Pour Pièces de Rechange ou assistance technique, appeler 1-800-543-6400

S'il vous plaît fournir l'information suivante:

- Numéro de Modèle
- Numéro de série (si présent)
- Description et numéro de la pièce

Adresser toute correspondance à:

Campbell Hausfeld
Attn: Customer Service
100 Production Drive
Harrison, OH 45030 U.S.A.

N° de Réf.	Description	N° de Pièce	Qté.	N° de Réf.	Description	N° de Pièce	Qté.
1	Boulon - M5 x 20	*	1	56	Joint torique	■△	1
2	Rondelle de blocage - M5	*	8	57	Navette	SV399200AV	1
3	Douille	SV386700AV	1	58	Joint torique	■△	1
4	Défecteur d'échappement	SV386800AV	1	59	Ressort de soupape de gâchette	■△	1
5	Joint	△	1	60	Joint torique	■△	2
6	Boulon - M6 x 30	*	4	61	Tige de soupape de gâchette	SV399600AV	1
7	Rondelle de blocage - M6	*	5	62	Joint torique	■△	1
8	Chapeau de tête	SV387200AV	1	63	Corps inférieur de soupape de gâchette	SV399800AV	1
9	Joint d'étanchéité	△	1	64	Ressort	▼	1
10	Rondelle	◆	1	65	Plaque de gâchette	▼	1
11	Siège de soupape	◆	1	66	Goupille-ressort	▼	1
12	Ressort	◆	1	67	Joint torique	▼△	1
13	Joint torique	◆△	1	68	Gâchette	▼	1
14	Joint torique	◆△	2	69	Goupille	▼	1
15	Soupape	◆	1	70	Goupille	▲	1
16	Vis de pression - M6 x 8	*	1	71	Roulement de ressort à pousoir	▲	1
17	Joint de cylindre	◆△	1	72	Ressort pousoir	▲	1
18	Collier	SV388200AV	1	73	Pousoir	▲	1
19	Joint torique	◆△	1	74	Guide de tête de clou	SV409300AV	1
20	Piston de lame d'entraînement	●	1	75	Boulon - M5 x 12	*	2
21	Rondelle de lame d'entraînement	●	1	76	Rondelle - M5	*	3
22	Lame d'entraînement	●	1	77	Chargeur	★	1
23	Joint torique	△	1	78	Écrou - M5	*	2
24	Joint torique	△	1	79	Crochet	SV447900AV	1
25	Cylindre	SV388500AV	1	80	Écrou - M4	◇*	1
26	Amortisseur supérieur	○	1	81	Ressort de torsion	◇	1
27	Joint torique	△	1	82	Douille	◇	1
28	Dispositif d'étanchéité moyen du cylindre	SV388800AV	1	83	Verrou à pousoir	◇	1
29	Amortisseur inférieur	○	1	84	Rondelle - M4	◇*	2
30	Corps	★	1	85	Boulon - M4 x 16	◇*	1
31	Joint torique	△	1	86	Vis - M5 x 12	*	2
32	Nez	SV389400AV	1	87	Support	SV447300AV	1
33	Rondelle de blocage - M8	*	4	88	Écrou - M4	*	1
34	Boulon - M8 x 25	*	4	89	Vis - M4 x 8	*	1
35	Ressort	SV389700AV	1				
36	Boulon - M5 x 16	*	2				
37	Douille	SV398000AV	3				
38	Pointe de contact supérieur	SV389800AV	1				
39	Pointe de contact inférieur	SV398100AV	1				
40	Rondelle - M5	*	1				
41	Boulon - M5 x 10	*	1				
42	Embout anti-marque	□	1				
43	Pince anti-marque	□	1				
44	Écran de débris	SV447000AV	1				
45	Écrou - M6	*	1				
46	Boulon - M6 x 25	*	1				
47	Poignée en caoutchouc	SV448600AV	1				
48	Joint torique	△	1				
49	Embout	SV448800AV	1				
50	Guide de pointe de contact	SV398600AV	1				
51	Goupille à ressort	SV398500AV	2				
52	Joint torique	■△	1				
53	Corps supérieur de soupape de gâchette	SV398900AV	1				
54	Joint torique	■△	1				
55	Joint torique	■△	1				

NECESSAIRE DE PIÈCES DE RECHANGE

▲	Pousoir équipé	SKN06100AV
■	Trousse de joint torique de soupape de gâchette	SKN06200AV
●	Trousse d'entraînement	SKN06300AV
◆	Montage de clapet de tête	SKN06400AV
▼	Gâchette équipée	SKN06500AV
△	Nécessaire de rechange complet de joints toriques	SKN06600AV
□	Trousse d'accessoire d'embout anti-marque	SKN06700AV
○	Nécessaire de pare-chocs	SKN06800AV
◇	Trousse d'ensemble de verrou de pousoir	SKN06900AV
*	Article normal de quincaillerie - disponible à votre quincaillerie locale	
★	Pas disponible	