

**Para ordenar repuestos, sírvase llamar al distribuidor de Campbell Hausfeld más cercano a su domicilio**

Sírvase suministrar la siguiente información:

- Número del modelo
- Número de Serie (de haberlo)
- Descripción y número del repuesto según la lista de repuestos

Puede escribirnos a:

Campbell Hausfeld  
Attn: Parts Department  
100 Production Drive  
Harrison, Ohio 45030

No. de Ref.	Descripción	Número del Repuesto	Ctd.
1	Perno - M5x20	△	1
2	Arandela de seguridad - M5	△	8
3	Buje	SV386700AV	1
4	Deflector del escape	SV386800AV	1
5	Sello	SV386900AV	1
6	Perno - M6x30	△	4
7	Arandela de seguridad - M6	△	5
8	Cubierta de cabeza	SV387200AV	1
9	Empaque	SV387300AV	1
10	Arandela	◆	1
11	Asiento de la válvula	◆	1
12	Resorte	◆	1
13	Anillo en O	◆◆	1
14	Anillo en O	◆◆	2
15	Válvula	◆◆	1
16	Tornillo fijador - M6x8	△	1
17	Sello del cilindro	◆	1
18	Collar	SV388200AV	1
19	Anillo en O	▲●	1
20	Pistón del álabe del impulsor	▲	1
21	Empaque del álabe del impulsor	▲	1
22	Álabe del impulsor	▲	1
23	Anillo en O	●	1
24	Anillo en O	●	1
25	Cilindro	SV388500AV	1
26	Parachoques superior	◇	1
27	Anillo en O	●	1
28	Sello medio del cilindro	SV388800AV	1
29	Parachoques inferior	◇	1
30	Cuerpo	*	1
31	Anillo en O	●	1
32	Punta	SV948400AV	1
33	Arandela de seguridad - M8	△	4
34	Perno - M8x25	△	4
35	Resorte	SV389700AV	1
36	Perno - M5x16	△	2
37	Buje	SV398000AV	3
38	Elemento de contacto superior	SV948500AV	1
39	Elemento de contacto inferior	SV948600AV	1
40	Arandela - M5	△	1
41	Perno - M5x10	△	1
42	Punta de protección	○	1
43	Sujetador sin-marcas	○	1
44	Escudo protector	SV447000AV	1
45	Tuerca - M6	△	1
46	Perno - M6x25	△	1
47	Asa de caucho	SV448600AV	1
48	Anillo en O	●	1
49	Capacete	SV448800AV	1
50	Guía elemento de contacto	SV398600AV	1
51	Pasador de resorte	SV398500AV	2
52	Anillo en O	◆●	1
53	Cuerpo superior de la válvula del gatillo	SV398900AV	1
54	Anillo en O	◆●	1
55	Anillo en O	◆●	1

No. de Ref.	Descripción	Número del Repuesto	Ctd.
56	Anillo en O	◆●	1
57	Manguito	SV399200AV	1
58	Anillo en O	◆●	1
59	Resorte de la válvula del gatillo	SV399400AV	1
60	Anillo en O	◆●	2
61	Vástago de la válvula del gatillo	SV399600AV	1
62	Anillo en O	◆●	1
63	Cuerpo inferior de la válvula del gatillo	SV399800AV	1
64	Resorte	▼	1
65	Placa del gatillo	▼	1
66	Pasador	▼	1
67	Anillo en O	◆▼	1
68	Gatillo	▼	1
69	Pasador	▼	1
70	Pasador	□	1
71	Rodamiento del resorte de empuje	□	1
72	Resorte de empuje	□	1
73	Impulsor	□	1
74	Guía de la cabeza del clavo	SV409300AV	1
75	Perno - M5x12	△	2
76	Arandela - M5	△	3
77	Cargador	SV447600AV	1
78	Tuerca - M5	△	2
79	Soporte	SV949000AV	1
80	Tuerca - M4	▽△	1
81	Resorte de torsión	▽	1
82	Buje	▽	1
83	Seguro del impulsor	▽	1
84	Arandela - M4	▽△	2
85	Perno - M4x16	▽△	1
86	Tornillo - M5x12	△	2
87	Soporte	SV949100AV	1
88	Tuerca - M4	△	1
89	Tornillo - M4x8	△	1

**REPLACEMENT PARTS KITS**

▲	Juego de piezas del impulsor	SKN09500AV
■	Juego de anillos en o de la válvula del gatillo	SKN06200AV
●	Juego completo de anillos en O de repuestos	SKN06600AV
◆	Juego de ensamble de la válvula del cabezal	SKN06400AV
▼	Juego de ensamble del gatillo	SKN06500AV
□	Juego del ensamble del impulsor	SKN09400AV
○	Juego de punta de protección (2)	SKN09300AV
◇	Juego de defensa	SKN06800AV
▽	Juego del ensamble del seguro del impulsor	SKN06900AV
△	Artículo estándar de ferretería - disponible en su ferretería local	
*	No disponible	



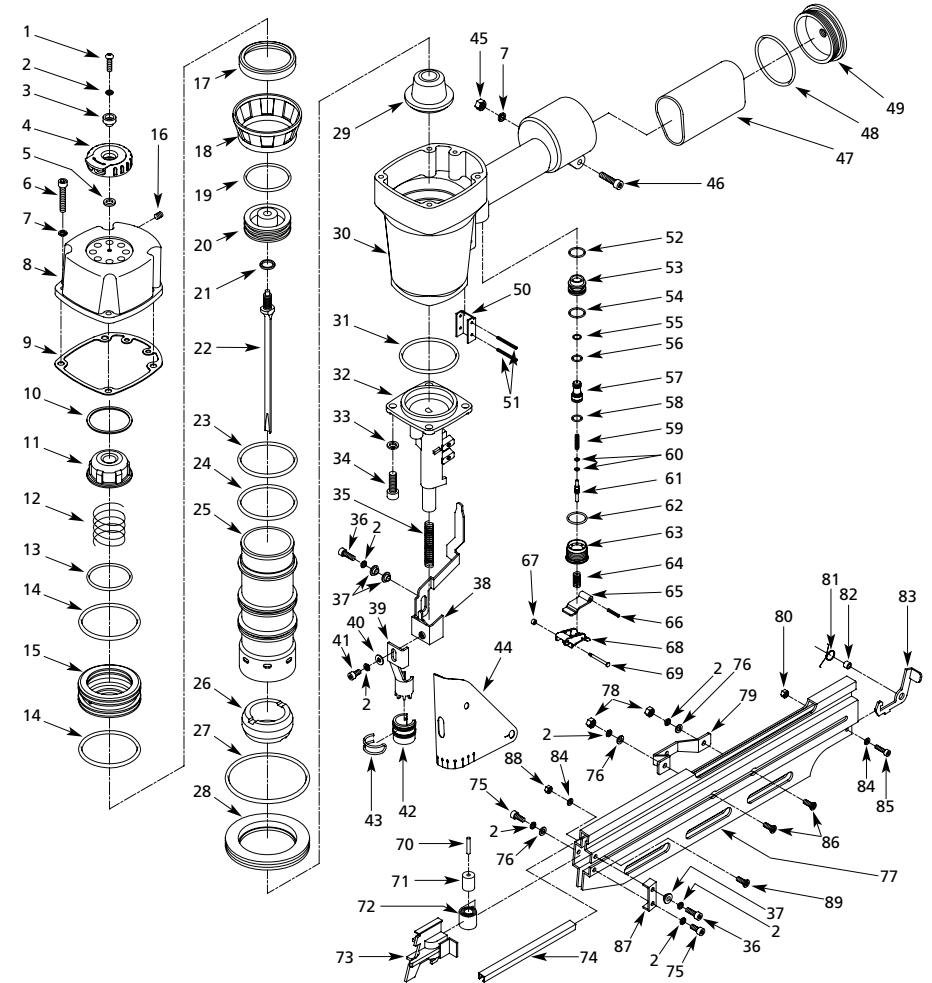
**34° Clipped Head Framing Nailer**

Cloueuse d'encadrement pour clous à tête taillée, angle de 34°

Clavadora de puntillas de cabeza recortada para estructuras, ángulo de 34°

**Replacement Parts Manual  
Manuel de Pièces de Rechange  
Lista de Repuestos**

NS349001



**For Replacement Parts, call 1-800-543-6400**

Please provide following information:

- Model number
- Serial number (if any)
- Part description and number as shown in parts list

Address any correspondence to:

Campbell Hausfeld  
Attn: Parts Department  
100 Production Drive  
Harrison, Ohio 45030

Ref. No.	Description	Part Number	Qty.
1	Bolt - M5x20	△	1
2	Lock washer - M5	△	8
3	Bushing	SV386700AV	1
4	Exhaust deflector	SV386800AV	1
5	Seal	SV386900AV	1
6	Bolt - M6x30	△	4
7	Lock washer - M6	△	5
8	Head cap	SV387200AV	1
9	Gasket	SV387300AV	1
10	Washer	◆	1
11	Valve seat	◆	1
12	Spring	◆	1
13	O-ring	●◆	1
14	O-ring	●◆	2
15	Valve	◆◆	1
16	Set screw - M6x8	△	1
17	Cylinder seal	◆	1
18	Collar	SV388200AV	1
19	O-ring	▲●	1
20	Driver blade piston	▲	1
21	Driver blade washer	▲	1
22	Driver blade	▲	1
23	O-ring	▲	1
24	O-ring	●	1
25	Cylinder	SV388500AV	1
26	Upper bumper	◇	1
27	O-ring	●	1
28	Mid. cylinder seal	SV388800AV	1
29	Lower bumper	◇	1
30	Body	*	1
31	O-ring	●	1
32	Nose	SV948400AV	1
33	Lock washer - M8	△	4
34	Bolt - M8x25	△	4
35	Spring	SV389700AV	1
36	Bolt - M5x16	△	2
37	Bushing	SV398000AV	3
38	Upper WCE	SV948500AV	1
39	Lower WCE	SV948600AV	1
40	Washer - M5	△	1
41	Bolt - M5x10	△	1
42	No-mar tip	○	1
43	No-mar clip	○	1
44	Debris shield	SV447000AV	1
45	Nut - M6	△	1
46	Bolt - M6x25	△	1
47	Rubber grip	SV448600AV	1
48	O-ring	●	1
49	End cap	SV448800AV	1
50	WCE guide	SV398600AV	1
51	Spring pin	SV398500AV	2
52	O-ring	●●	1
53	Upper trigger valve body	SV398900AV	1
54	O-ring	●●	1
55	O-ring	●●	1

Ref. No.	Description	Part Number	Qty.
56	O-ring	■●	1
57	Shuttle	SV399200AV	1
58	O-ring	■●	1
59	Trigger valve spring	SV399400AV	1
60	O-ring	■●	2
61	Trigger valve stem	SV399600AV	1
62	O-ring	■●	1
63	Lower trigger valve body	SV399800AV	1
64	Spring	▼	1
65	Trigger plate	▼	1
66	Roll pin	▼	1
67	O-ring	●▼	1
68	Trigger	●	1
69	Pin	▼	1
70	Pin	□	1
71	Pusher spring bearing	□	1
72	Pusher spring	□	1
73	Pusher	□	1
74	Nail head guide	SV409300AV	1
75	Bolt - M5x12	△	2
76	Washer - M5	△	3
77	Magazine	SV447600AV	1
78	Nut - M5	△	2
79	Hanger	SV949000AV	1
80	Nut - M4	▽△	1
81	Torsion spring	▽	1
82	Bushing	▽	1
83	Pusher latch	▽	1
84	Washer - M4	▽△	2
85	Bolt - M4x16	▽△	1
86	Screw - M5x12	△	2
87	Bracket	SV949100AV	1
88	Nut - M4	△	1
89	Screw - M4x8	△	1

**REPLACEMENT PARTS KITS**

▲	Driver Kit	SKN09500AV
■	Trigger Valve O-Ring Kit	SKN06200AV
●	Complete O-Ring Replacement Kit	SKN06600AV
◆	Head Valve Assembly Kit	SKN06400AV
▼	Trigger Assembly Kit	SKN06500AV
□	Pusher Assembly Kit	SKN09400AV
○	No-mar Tip Kit (2)	SKN09300AV
◇	Bumper Kit	SKN06800AV
▽	Pusher Latch Assembly Kit	SKN06900AV
△	Standard hardware item - available at your local hardware store	
*	Not Available	

**Pour Pièces De Rechange, appeler 1-800-543-6400**

S'il vous plaît fournir l'information suivante :

- Numéro de Modèle
- Numéro de série (si présent)
- Description et numéro de la pièce

Correspondance :

Campbell Hausfeld  
Attn: Parts Department  
100 Production Drive  
Harrison, Ohio 45030

N° de Réf.	Description	N° de Pièce	Qté.
1	Boulon - M5x20	△	1
2	Rondelle de blocage - M5	△	8
3	Douille	SV386700AV	1
4	Déflexeur d'échappement	SV386800AV	1
5	Joint	SV386900AV	1
6	Boulon - M6x30	△	4
7	Rondelle de blocage - M6	△	5
8	Chapeau de tête	SV387200AV	1
9	Joint d'étanchéité	SV387300AV	1
10	Rondelle	◆	1
11	Siège de soupape	◆	1
12	Ressort	◆	1
13	Joint torique	◆◆	1
14	Joint torique	◆◆	2
15	Soupape	◆	1
16	Vis de pression - M6x8	△	1
17	Joint de cylindre	◆	1
18	Collier	SV388200AV	1
19	Joint torique	▲●	1
20	Piston de lame d'entraînement	▲	1
21	Rondelle de lame d'entraînement	▲	1
22	Lame d'entraînement	▲	1
23	Joint torique	●	1
24	Joint torique	●	1
25	Cylindre	SV388500AV	1
26	Amortisseur supérieur	◇	1
27	Joint torique	●	1
28	Dispositif d'étanchéité moyen du cylindre	SV388800AV	1
29	Amortisseur inférieur	◇	1
30	Corps	*	1
31	Joint torique	●	1
32	Nez	SV948400AV	1
33	Rondelle de blocage - M8	△	4
34	Boulon - M8x25	△	4
35	Ressort	SV389700AV	1
36	Boulon - M5x16	△	2
37	Douille	SV398000AV	3
38	Pointe de contact supérieur	SV948500AV	1
39	Pointe de contact inférieur	SV948600AV	1
40	Rondelle - M5	△	1
41	Boulon - M5x10	△	1
42	Embout anti-marque	○	1
43	Pince anti-marque	○	1
44	Écran de débris	SV447000AV	1
45	Écrou - M6	△	1
46	Boulon - M6x25	△	1
47	Poignée en caoutchouc	SV448600AV	1
48	Joint torique	●	1
49	Embout	SV448800AV	1
50	Guide de pointe de contact	SV398600AV	1
51	Goupille à ressort	SV398500AV	2
52	Joint torique	●●	1
53	Corps supérieur de soupape de gâchette	SV398900AV	1
54	Joint torique	●●	1
55	Joint torique	●●	1

N° de Réf.	Description	N° de Pièce	Qté.
56	Joint torique	■●	1
57	Navette	SV399200AV	1
58	Joint torique	■●	1
59	Ressort de soupape de gâchette	SV399400AV	1
60	Joint torique	■●	2
61	Tige de soupape de gâchette	SV399600AV	1
62	Joint torique	■●	1
63	Corps inférieur de soupape de gâchette	▼	1
64	Ressort	▼	1
65	Plaque de gâchette	▼	1
66	Goupille-ressort	▼	1
67	Joint torique	●▼	1
68	Gâchette	▼	1
69	Goupille	▼	1
70	Goupille	□	1
71	Roulement de ressort à pousoir	□	1
72	Ressort pousoir	□	1
73	Pousoir	□	1
74	Guide de tête de clou	SV409300AV	1
75	Boulon - M5x12	△	2
76	Rondelle - M5	△	3
77	Chargeur	SV447600AV	1
78	Écrou - M5	△	2
79	Crochet	SV949000AV	1
80	Écrou - M4	▽△	1
81	Ressort de torsion	▽	1
82	Douille	▽	1
83	Verrou à pousoir	▽	1
84	Rondelle - M4	▽△	2
85	Boulon - M4x16	▽△	1
86	Vis - M5x12	△	2
87	Support	SV949100AV	1
88	Écrou - M4	△	1
89	Vis - M4x8	△	1

**NECESSAIRES DE PIÈCES DE RECHANGE**

▲	Nécessaire d'entraînement	SKN09500AV
■	Trousse de joint torique de soupape de gâchette	SKN06200AV
●	Nécessaire de rechange complet de joints toriques	SKN06600AV
◆	Trousse d'ensemble de soupape de tête	SKN06400AV
▼	Trousse d'assemblage de la gâchette	SKN06500AV
□	Trousse d'ensemble de pousoir	SKN09400AV
○	Trousse d'embout anti-marques (2)	SKN09300AV
◇	Nécessaire de pare-chocs	SKN06800AV
▽	Trousse d'ensemble de verrou de pousoir	SKN06900AV
△	Article normal de quincaillerie - disponible à votre quincaillerie locale	
*	Pas disponible	