

**Lista de Peças de Reposição**

Nº. Ref.	Descrição	Codigo de Peças	Ctd.
1	Anel de retenção	SV222800AV	1
2	Arruela de retenção	SV222900AV	2
3	Retentor de esfera	SV223000AV	1
4	Mola	SV223100AV	1
5	Mola do retentor de esfera	SV223200AV	1
6	Porca da caixa de embreagem	SV223300AV	1
7	Bucha	SV223400AV	1
8	Bola de aço	SV223500AV	1
9	Bigorna	SV223600AV	1
10	Mola central	▲	1
11	Retentor com garra	●	1
12	Bola de aço	●	11
13	Retentor com garra	●	1
14	Bola de aço	●	4
15	Haste da embreagem	●	1
16	Assento da mola de embreagem	●	1
17	Mola de embreagem de baixo torque	●▲	1
18	Assento da porca de ajuste	●	1
19	Bola de aço	●	3
20	Porca de ajuste	●	1
21	Colar	■	1
22	Rolamento de esferas	■	1
23	Engrenagem interna	■	1
24	Roda planetária	■	1
25	Jaula planetária	■	1
26	Pino planetário	■	1
27	Rolamento de esferas	■	1
28	Rolamento de esferas	■	1
29	Placa frontal	◆	1
30	Pino	◆▲	1
31	Cilindro	◆	1
32	Pino	◆▲	1
33	Rotor	◆	1
34	Lâmina do rotor	◆▲	6

**Lista de Repuestos**

Nº. Ref.	Descripción	Nº. Del Repuesto	Ctd.
1	Anillo de retén	SV222800AV	1
2	Arandela de retén	SV222900AV	2
3	Retén de bola	SV223000AV	1
4	Resorte	SV223100AV	1
5	Resorte del retén de bola	SV223200AV	1
6	Tuerca de la caja de embrague	SV223300AV	1
7	Buje	SV223400AV	1
8	Bola de acero	SV223500AV	1
9	Yunque	SV223600AV	1
10	Resorte central	●s	1
11	Retén del seguro	●	1
12	Bola de acero	●	11
13	Retén del seguro	●	1
14	Bille d'acier	●	4
15	Vástago del embrague	●	1
16	Asiento del resorte del embrague	●	1
17	Resorte del embrague torsión baja	●▲	1
18	Asiento de la tuerca de ajuste	●	1
19	Bille d'acier	●	3
20	Tuerca de ajuste	●	1
21	Collar	■	1
22	Cojinete de bolas	■	1
23	Engranaje interno	■	1
24	Rueda planetaria	■	1
25	Jaula planetaria	■	1
26	Pasador planetario	■	1
27	Cojinete de bolas	■	1
28	Cojinete de bolas	◆	1
29	Placa frontal	◆	1
30	Pasador	◆▲	1
31	Cilindro	◆	1
32	Pasador	◆▲	1
33	Rotor	◆	1

Nº. Ref.	Descrição	Codigo de Peças	Ctd.
35	Placa terminal posterior	◆	1
36	Rolamento de esferas	◆	1
37	Corpo	SV226400AV	1
38	Entrada de ar	SV226500AV	1
39	Grelha de entrada	SV226600AV	1
40	Retentor da grelha de entrada	SV226700AV	1
41	Gancho	SV226800AV	1
42	Válvula inversa	▼	1
43	Pino	▼▲	1
44	Anel em "O"	▼▲	1
45	Mola	▼▲	1
46	Haste da Válvula	▼	1
47	Anel em "O" da haste da válvula	▼▲	1
48	Anel em "O" da válvula	▼▲	1
49	Mola	SV227600AV	1
50	Alavanca interruptora	SV227700AV	1
51	Pino	▲	1
52	Chave com ranhura / hexagonal	□	1
53	Chave de boca 14 e 19 mm	□	1
54	Broca de cabeça Phillips - dupla extremidade	SV228100AV	1
55	Broca de cabeça reta	SV228200AV	1
56	Mola de embreagem de alto torque	▲	1
57	Anel em "O"	■	1

**CONJUNTO PARA SERVIÇOS E REPAROS**

▲	Kit de peças para afinamento	SV157009AV
■	Conjunto de engrenagem totalmente enjaulado	SV157010AV
●	Conjunto de embreagem	SV157011AV
◆	Conjunto do motor	SV157012AV
▼	Conjunto do Regulador	SV157013AV
□	Kit de chaves	SV157014AV

**JUEGOS DE SERVICIO Y REPARACIÓN**

▲	Juego de piezas para el afinamiento	SV157009AV
■	Ensamblaje de engranaje totalmente enjaulado	SV157010AV
●	Ensamblaje del embrague	SV157011AV
◆	Ensamblaje del motor	SV157012AV
▼	Juego de piezas del regulador	SV157013AV
□	Juego de llaves	SV157014AV



**Air Screwdriver  
 Tournevis Droit  
 Chave de fenda pneumática  
 Destornillador Recto**

Repair Parts Manual  
 Manuel de Pièces Détachées  
 Manual de Peças de Reposição  
 Manual de Partes de Reparación

SA157099

**Description**

This air screwdriver features an adjustable clutch for the installation and removal of a variety of fasteners. With the push-to-start clutch, the bit remains stationary for location purposes until jaw mechanism is pressure engaged. Torque can be adjusted by varying the force of clutch spring.

**Description**

Ce tournevis pneumatique comprend un embrayage réglable pour l'installation et le retrait d'une variété d'attaches. Grâce à l'embrayage à poussoir, le foret reste fixe pour saisir l'emplacement jusqu'à ce que le mécanisme de la mâchoire soit activé par pression. Le couple s'ajuste en variant la force du ressort d'embrayage.

**Descrição**

Esta chave de fenda pneumática possui uma embreagem ajustável para a colocação e retirada de diversos tipos de fixadores. Com a embreagem "aperte para começar" a broca permanece fixa para fins de localização até que o mecanismo de garras seja ativado por meio de pressão. O torque pode ser ajustado com variações da força da mola de embreagem.

**Descripción**

Este destornillador neumático presenta un embrague ajustable para la instalación y el retiro de una variedad de sujetadores. Con el embrague "presión para comenzar", la broca permanece fija para fines de ubicación hasta que el mecanismo de mordaza se engrana por medio de presión. El momento de torsión puede ajustarse, variando la fuerza del resorte del embrague.

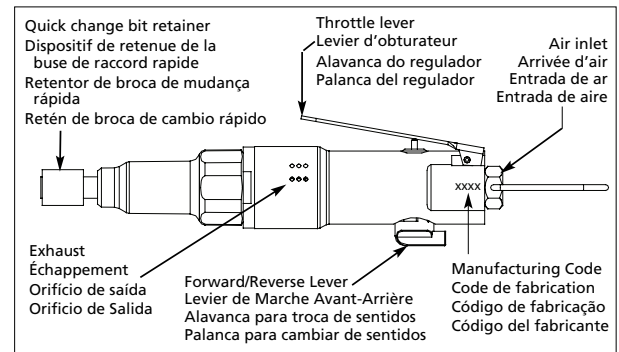


Figure 1 - Model SA1570  
 Figura 1 - Modelo SA1570

Figure 1 - Modèle SA1570  
 Figura 1 - Modelo SA1570

**Specifications**

Avg SCFM & PSI	3.5 @ 90 PSIG
Max. RPM	1800
Air Inlet	1/4" NPT (Female)
Chuck size	1/4" hex
Bit size	1/4" hex bits
Weight	1.8 lbs.
Torque range	.20 - 40 in-lbs

**Especificações**

m³/min promedio	0,10 @ 6,21 bar y bar
Máx. RPM	1800
Entrada de ar	6,4 mm (1/4") NPT (Interior)
Tamanho do mandril	6,4 mm (1/4") hexagonal
Tamanho da broca	Brocas hexagonais de 6,4 mm (1/4")
Peso	0,82 kg
Faixa de torque	23,06 kg cm - 46,12 kg cm

**Spécifications**

m³/min moyen	0,10 @ 621 kPa et kPa
tr/min Max	1800
Arrivée d'air	1/4 po NPT (Femelle)
Taille de mandrin	1/4 po hex
Taille de foret	forets hex 1/4 po
Poids	0,82 kg
Plage de couple	23,06 - 46,12 kg cm

**Especificaciones**

m³/min promedio	0,10 @ 6,21 bar y bar
RPM Máx	1800
Admisión de aire	6,4 mm (1/4") NPT (Interior)
Tamaño del mandril	6,4 mm (1/4") hex
Tamaño de la broca	Brocas hex. de 1/4"
Peso	0,82 kg
Variación del momento de torsión	23,06 kg cm - 46,12 kg cm

## For Replacement Parts, Call 1-800-543-6400

Please provide following information:

- Model number
- Stamped in manufacturing code
- Part descriptions and number as shown in parts list

Address parts correspondence to:

Campbell Hausfeld  
 100 Production Drive  
 Harrison, OH 45030

## Pour pièces de rechange, appeler 1-800-543-6400

S'il vous plaît fournir l'information suivante:

- Numéro du modèle
- Code du fabricant estampé
- Description et numéro de la pièce

Adresser toute correspondance à:

Campbell Hausfeld  
 100 Production Drive  
 Harrison, OH 45030

## Para Ordenar Repuestos, Sírvase Llamar al Distribuidor Más Cercano a Su Domicilio

Favor fornecer as seguintes informações:

- Número do modelo
- Código do fabricante estampado
- Descrição da peça e número conforme mostrado na lista abaixo

Envie as correspondências para:

Campbell Hausfeld  
 100 Production Drive  
 Harrison, OH 45030

## Para ordenar repuestos, sírvase llamer al concesionario más cercano a su domicilio

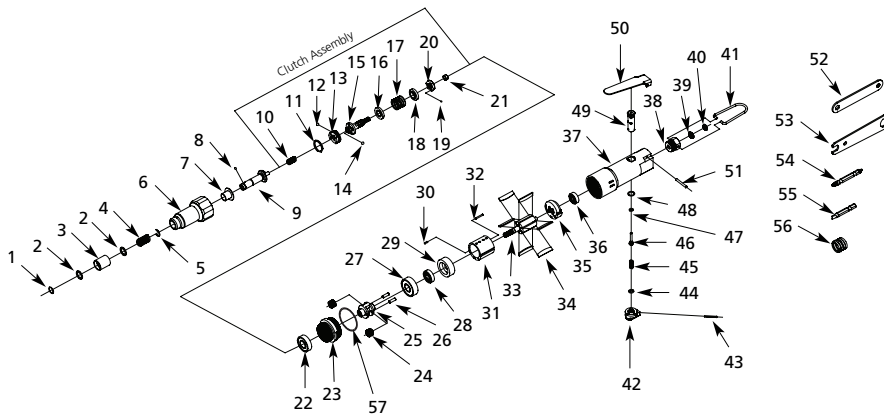
Sírvase darnos la siguiente información:

- Número del modelo
- Código del fabricante estampado
- Descripción y número del repuesto según la lista de repuestos

Dirija toda la correspondencia a:

Campbell Hausfeld  
 100 Production Drive  
 Harrison, OH 45030

Figure 2 - Repair Parts Illustration  
 Figure 2 - Illustration des Pièces de Réparation  
 Figura 2 - Ilustração das peças de reposição  
 Figura 2 - Ilustración de Piezas para Reparaciones



## Replacement parts list

Ref. No.	Description	Part Number	Qty.	Ref. No.	Description	Part Number	Qty.
1	Retainer ring	SV222800AV	1	34	Rotor blade	◆▲	6
2	Retainer washer	SV222900AV	2	35	Rear end plate	◆	1
3	Ball retainer	SV223000AV	1	36	Ball bearing	◆	1
4	Spring	SV223100AV	1	37	Housing	SV226400AV	1
5	Ball retainer spring	SV223200AV	1	38	Air inlet	SV226500AV	1
6	Clutch case nut	SV223300AV	1	39	Inlet screen	SV226600AV	1
7	Bushing	SV223400AV	1	40	Inlet screen retainer	SV226700AV	1
8	Steel ball	SV223500AV	1	41	Hook	SV226800AV	1
9	Anvil	SV223600AV	1	42	Reverse valve	▼	1
10	Center spring	◆▲	1	43	Pin	▼▲	1
11	Dog retainer	●	1	44	O-ring	▼▲	1
12	Steel ball	●	11	45	Spring	▼▲	1
13	Dog retainer	●	1	46	Valve stem	▼	1
14	Steel ball	●	4	47	Valve stem o-ring	▼▲	1
15	Clutch spindle	●	1	48	Valve o-ring	▼▲	1
16	Clutch spring seat	●	1	49	Bushing	SV227600AV	1
17	Clutch spring - low torque	◆▲	1	50	Switch lever	SV227700AV	1
18	Adjusting nut seat	■	1	51	Pin	▲	1
19	Steel ball	●	3	52	Hex/Spline wrench	□	1
20	Adjusting nut	■	1	53	Open end wrench 14 & 19 mm	□	1
21	Collar	■	1	54	Phillips head bit - double end	SV228100AV	1
22	Ball bearing	■	1	55	Straight head bit	SV228200AV	1
23	Internal gear	■	1	56	Clutch spring high torque	▲	1
24	Planet wheel	■	1	57	O-Ring	■	1
25	Planet cage	■	1	<b>SERVICE AND REPAIR KITS</b>			
26	Planet pin	■	1	▲	Tune up kit	SV157009AV	
27	Ball bearing	■	1	■	Full cage gear assembly	SV157010AV	
28	Ball bearing	■	1	●	Clutch assembly	SV157011AV	
29	Front plate	◆	1	◆	Motor assembly	SV157012AV	
30	Pin	◆▲	1	▼	Regulator kit	SV157013AV	
31	Cylinder	◆	1	□	Wrench kit	SV157014AV	
32	Pin	◆▲	1				
33	Rotor	◆	1				

## Liste de Pièces de Rechange

N° de Réf.	Description	N° de Pièces	Qté	N° de Réf.	Description	N° de Pièces	Qté.
1	Bague de retenue	SV222800AV	1	34	Lame de rotor	◆▲	6
2	Rondelle de retenue	SV222900AV	2	35	Plaque d'extrémité, arrière	◆	1
3	Cage de retenue des billes	SV223000AV	1	36	Roulement à billes	◆	1
4	Ressort	SV223100AV	1	37	Carter	SV226400AV	1
5	Ressort de cage de retenue des billes	SV223200AV	1	38	Arrivée d'air	SV226500AV	1
6	Écrou de boîtier d'embrayage	SV223300AV	1	39	Grillage d'entrée	SV226600AV	1
7	Douille	SV223400AV	1	40	Dispositif de retenue du grillage d'entrée	SV226700AV	1
8	Bille d'acier	SV223500AV	1	41	Crochet	SV226800AV	1
9	Enclume	SV223600AV	1	42	Soupape de marche inverse	▼	1
10	Ressort central	◆▲	1	43	Goupille	▼▲	1
11	Dispositif de retenue à griffe	●	1	44	Joint torique	▼▲	1
12	Bille d'acier	●	11	45	Ressort	▼▲	1
13	Dispositif de retenue à griffe	●	1	46	Tige de manoeuvre	▼	1
14	Bille d'acier	●	4	47	Joint torique de la tige de soupape	▼▲	1
15	Arbre d'embrayage	●	1	48	Joint torique de soupape	▼▲	1
16	Siège de ressort d'embrayage	●	1	49	Douille	SV227600AV	1
17	Ressort d'embrayage faible couple	◆▲	1	50	Lever d'interrupteur	SV227700AV	1
18	Siège d'écrou de réglage	■	1	51	Goupille	▲	1
19	Bille d'acier	●	3	52	Clé de clavette/hex	□	1
20	Écrou de réglage	■	1	53	Clé ouverte 14 et 19 mm	□	1
21	Collier	■	1	54	Foret à tête Phillips - double	SV228100AV	1
22	Roulement à billes	■	1	55	Foret à tête droite	SV228200AV	1
23	Engrenage interne	■	1	56	Ressort d'embrayage couple élevés	▲	1
24	Roue planétaire	■	1	57	Joint torique	■	1
25	Cage planétaire	■	1	<b>TROUSSES DE RÉPARATION ET ENTRETIEN</b>			
26	Goupille planétaire	■	1	▲	Nécessaire pour la remise au point	SV157009AV	
27	Roulement à billes	■	1	■	Engrenage à pleine cage équipé	SV157010AV	
28	Roulement à billes	■	1	●	Montage d'embrayage	SV157011AV	
29	Plaque avant	◆	1	◆	Moteur équipé	SV157012AV	
30	Goupille	◆▲	1	▼	Nécessaire de régulateur	SV157013AV	
31	Cylindre	◆	1	□	Nécessaire de clés	SV157014AV	
32	Goupille	◆▲	1				
33	Rotor	◆	1				