

Lista De Repuestos

Sírvase darnos la siguiente información:

- Número del modelo
- Código impreso
- Descripción y número del repuesto según la lista de repuestos

Puede escribirnos a:

The Campbell Group
Attn: Parts Department
100 Production Drive
Harrison, OH 45030

No. de Ref.	Descripción	Número del Repuesto	Ctd.	No. de Ref.	Descripción	Número del Repuesto	Ctd.
1	Aro de agarre	SX111400AV	1	35	Almohadillas para lijar (incluye el No. 34):		
2	Palanca de acelerador	+	1		Borde cónico, ASP 15,2 cm (6")	SX130600AV	1
3	Caja	SX111600AV	1	Δ	Borde cónico, gancho y lazo 15,2 cm (6")	SX130700AV	1
4	Vástago de válvula	▲	1	Δ	Plana, ASP 15,2 cm (6")	SX130800AV	1
5	Anillo en "O"	▲	1	Δ	Plana, gancho y lazo 15,2 cm (6")	SX130900AV	1
6	Palanca de ajuste de velocidad	▲	1				
7	Aro de retención interno	▲	1	36	Silenciador	†, ◆	1
8	Pasador de resorte	+	1	37	Placa de silenciador	◆	1
9	Asiento de válvula	▲	1	38	Anillo en "O"	◆	2
10	Válvula	▲	1	39	Retén de AGV	◆	1
11	Resorte	▲	1	40	Llave de 24 mm para almohadilla para lijar	SX115600AV	1
12	Conjunto de manguito de admisión de aire	SX112500AV	1	41	Conexión de escape de AGV	※	1
13	Aro de retención exterior	†	1	42	Adaptador de AGV	※	1
14	Cojinete	◆	1	43	Sujetador de manguera	■	5
15	Placa de extremo posterior	◆	1	44	Conexión de bolsa al vacío	■	1
16	Pasador de resorte	□	1	45	Manguera al vacío	■	1
17	Anillo en "O"	†, □	1	46	Bolsa al vacío	■	1
18	Cilindro	□	1	47	Manguera de aire	SX117300AV	1
19	Rotor	SX113200AV	1	ESTUCHES DE SERVICIO			
20	Aleta	†	5	†	Estuche de afinamiento	SX117400AV	
21	Placa de extremo delantero	○	1	□	Conjunto de cilindro	SX117500AV	
22	Cojinete	○	1	◆	Conjunto de placa posterior	SX117600AV	
23	Anillo en "O"	†	1	○	Conjunto de placa delantera	SX117700AV	
24	Aro de seguro	SX113700AV	1	+	Estuche de palanca	SX117800AV	
25	Cuña	†	1	▲	Estuche de válvula de aire y ajuste de velocidad	SX117900AV	
26	Eje de equilibrio	SX130500AV	1	●	Conjunto de huso	SX118000AV	
27	Cojinete	●	1	◆	Estuche de escape	SX118200AV	
28	Espaciador de cojinete	●	1	※	Estuche de autogeneración al vacío	SX118300AV	
29	Cojinete sellado	●	1	■	Estuche de bolsa/manguera al vacío	SX118400AV	
30	Arandela Belleville	●	1	(Δ)	Artículo opcional, comprar por separado		
31	Aro de retención	†, ●	1				
32	Huso	●	1				
33	Falda al vacío para almohadillas planas de borde cónico	SX131400AV	1				
Δ	Falda al vacío para almohadillas planas	SX131500AV	1				
34	Espaciador (incluido en el No. 35)	—	1				

Notes Notas



Random Orbit Sander with Vacuum System
Lixadeira de Órbita Aleatória com o Sistema de Vácuo
Lijadora Orbital Aleatoria con Sistema al Vacío

Replacement Parts List
Lista de Peças de Reposição
Lista de Repuestos

Description

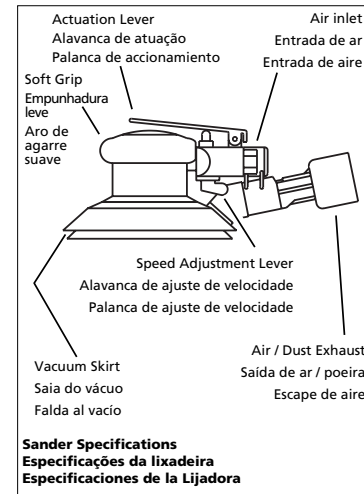
Random orbit sanders quickly and efficiently produce swirl-free finishes on work surfaces such as sheet metal, wood and composite materials. This self-generating vacuum unit includes a vacuum hose and dust collection bag. These items are necessary to collect dust during normal tool operation to provide cleaner work areas and shorter cleanup time. A premium molded urethane sanding pad and air whip hose is also included.

Descrição

As lixadeiras de órbita aleatória produzem rápida e eficientemente acabamentos livres de marcas circulares em superfícies de trabalho tais como lâminas de metal, madeira e materiais compostos. Esta unidade de auto-geração de vácuo inclui uma mangueira de vácuo e uma bolsa coletora de poeira. Esses itens são necessários para coletar a poeira durante o funcionamento normal da ferramenta de modo a fornecer áreas de trabalho mais limpas e em um menor tempo de limpeza. Também estão incluídos de brinde um bloco de lixa moldado em uretano e um chicote da mangueira de ar.

Descripción

Las lijadoras orbitales aleatorias producen, en forma rápida y eficiente, acabados libres de remolinis sobre superficies tales como láminas de metal, madera y materiales compuestos. Esta unidad de autogeneración al vacío incluye una manguera al vacío y una bolsa colectoras de polvo. Estos artículos son necesarios para recoger el polvo durante la operación normal de la herramienta, a fin de proporcionar áreas de trabajo más limpias y menor tiempo de limpieza. También se incluye una almohadilla para lijar de uretano moldeado de calidad superior y una manguera flexible de aire.



Sander Specifications
Especificações da lixadeira
Especificaciones de la Lijadora

Specifications

Especificações

Especificaciones

Avg SCFM & psi11.6 @ 90 psig (70% usage)	Média m ³ /min0,33 @ 6,21 bar e bar (70% de uso)	m ³ /min0,33 @ 6,21 bar promedio y bar (70% de uso)
Continuous SCFM . .16.6 @ 90 psig (100% usage)	m ³ /min continuo0,47 @ 6,21 bar (100% de uso)	m ³ /min continuo0,47 @ 6,21 bar (100% de uso)
Max. RPM10000	RPM máxima10000	RPM Máx10000
Orbit Pattern3/16"	Padrão4,8 mm (3/16 pol.) de órbita	Patrón orbital4,8 mm (3/16")
ControlsVariable speed	ControlesVelocidade variável	ControlesVelocidad variable
Air Inlet1/4" NPT (Female)	Entrada de ar6,3 mm (1/4 pol.) NPT (Fêmea)	Admisión de aire6,3mm (1/4") NPT (Interior)
Grip Size3"	Tamanho da7,62 cm (3 pol.) empunhadura	Tamaño del aro7,62 cm (3") de agarre
Pad Type6" Hook and loop, tapered edge	Tipo do bloco15,24 cm (6 pol.) Gancho e alça, canto filetado	Tipo de15,24 cm (6") almohadilla gancho y lazo, borde cónico
SandpaperHook and loop with six 1/2" dia. holes	Papel de lixaGancho e alça com seis furos de 12,7 mm (1/2 pol.)	Papel de lijaGancho y Lazo con seis agujeros de 12,7 mm (1/2") de diámetro

For Replacement Parts, call 1-800-543-6400

Para Peças de Reposição, ligue para seu revendedor

Para ordenar repuestos, sírvase llamar al concesionario más cercano a su domicilio

Please provide following information:

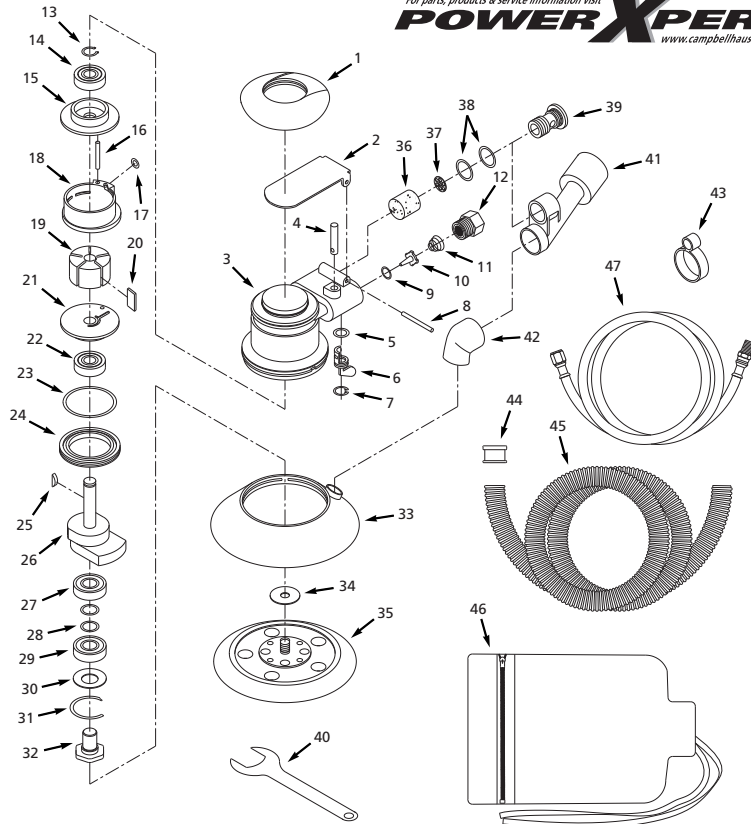
- Model number
- Stamped-in code
- Part description and number as shown in parts list

Address parts correspondence to:
 The Campbell Group
 Attn: Parts Department
 100 Production Drive
 Harrison, OH 45030 U.S.A.

Favor fornecer as seguintes informações:

- Número do modelo
- Número de série (caso haja algum)
- Descrição da peça e número conforme mostrado na lista abaixo

Envie correspondência sobre peças para:
 The Campbell Group
 Attn: Parts Department
 100 Production Drive
 Harrison, OH 45030 U.S.A.



Replacement Parts List

Ref. No.	Description	Part Number	Qty.	Ref. No.	Description	Part Number	Qty.
1	Grip ring	SX111400AV	1	35	Sanding pads (includes #34)		
2	Throttle lever	+	1		Tapered edge, psa 6"	SX130600AV	1
3	Housing	SX111600AV	1	Δ	Tapered edge, hook and loop 6"	SX130700AV	1
4	Valve stem	▲	1	Δ	Flat, psa 6"	SX130800AV	1
5	O-ring	▲	1	Δ	Flat, hook and loop 6"	SX130900AV	1
6	Speed adjustment lever	▲	1	36	Muffler	†, ◆	1
7	Int. retaining ring	▲	1	37	Muffler plate	◆	1
8	Spring pin	+	1	38	O-ring	◆	2
9	Valve seat	▲	1	39	SGV retainer	◆	1
10	Valve	▲	1	40	24mm Pad wrench	SX115600AV	1
11	Spring	▲	1	41	SGV Exhaust fitting	※	1
12	Air inlet bushing assembly	SX112500AV	1	42	SGV Adapter	※	1
13	Ext. retaining ring	†	1	43	Hose clip	■	5
14	Bearing	◆	1	44	Vacuum bag fitting	■	1
15	Rear end plate	◆	1	45	Vacuum hose	■	1
16	Spring pin	□	1	46	Vacuum bag	■	1
17	O-ring	†, □	1	47	Air hose	SX117300AV	1
18	Cylinder	□	1				
19	Rotor	SX113200AV	1				
20	Vane	†	5				
21	Front end plate	○	1				
22	Bearing	○	1				
23	O-ring	○	1				
24	Lock ring	SX113700AV	1				
25	Key	†	1				
26	Balancer shaft	SX130500AV	1				
27	Bearing	●	1				
28	Bearing spacer	●	1				
29	Sealed bearing	●	1				
30	Belleville washer	●	1				
31	Retaining ring	†, ●	1				
32	Spindle	●	1				
33	Vacuum skirt, flat tapered edge pad	SX131400AV	1				
Δ	Vacuum skirt, flat pad	SX131500AV	1				
34	Spacer (included with #35)	—	1				

SERVICE KITS

†	Tune-up kit	SX117400AV
□	Cylinder assembly	SX117500AV
◆	Rear endplate assembly	SX117600AV
○	Front endplate assembly	SX117700AV
+	Lever kit	SX117800AV
▲	Air valve and speed adjustment kit	SX117900AV
●	Spindle assembly	SX118000AV
◆	Exhaust kit	SX118200AV
※	Self generating vacuum kit	SX118300AV
■	Vacuum bag/hose kit	SX118400AV

(Δ) Optional item, purchase separately

www.campbellhausfeld.com

Lista de Peças Reposição

Ref. No.	Descrição	No. Peça	Qua.	Ref. No.	Descrição	No. Peça	Qua.
1	Anel da empunhadura	SX111400AV	1	34	Espaçador (incluso no. 35)	—	1
2	Alavanca do regulador	+	1	35	Blocos de lixa (inclusos no. 34)		
3	Alojamento	SX111600AV	1		Canto filetado, psa 6 pol.	SX130600AV	1
4	Haste da válvula	▲	1	Δ	Canto filetado, gancho e alça 15,24 cm (6 pol.)	SX130700AV	1
5	Anel em "O"	▲	1	Δ	Liso, psa 15,24 cm (6 pol.)	SX130800AV	1
6	Alavanca de ajuste de velocidade	▲	1	Δ	Liso, gancho e alça 15,24 cm (6 pol.)	SX130900AV	1
7	Anel de retenção interno	▲	1	36	Silencioso	†, ◆	1
8	Pino da mola	+	1	37	Placa do silencioso	◆	1
9	Assento da válvula	▲	1	38	Anel em "O"	◆	2
10	Válvula	▲	1	39	Retentor do SGV	◆	1
11	Mola	▲	1	40	Chave de porca do bloco 24 mm	SX115600AV	1
12	Conjunto da escovação da entrada de ar	SX112500AV	1	41	Conexão de saída do SGV	※	1
13	Anel de retenção interno	†	1	42	Adaptador do SGV	※	1
14	Rolamento	◆	1	43	Clipe da mangueira	■	5
15	Placa final traseira	◆	1	44	Conexão da bolsa de vácuo	■	1
16	Pino da mola	□	1	45	Mangueira de vácuo	■	1
17	Anel em "O"	†, □	1	46	Bolsa de ar	■	1
18	Cilindro	□	1	47	Mangueira de ar	SX117300AV	1
19	Rotor	SX113200AV	1				
20	Aleta	†	5				
21	Placa final frontal	○	1				
22	Rolamento	○	1				
23	Anel em "O"	†	1				
24	Anel de aperto	SX113700AV	1				
25	Chave	†	1				
26	Eixo de balanço	SX130500AV	1				
27	Rolamento	●	1				
28	Espaçador do rolamento	●	1				
29	Rolamento blindado	●	1				
30	Arruela Belleville	●	1				
31	Anel retentor	†, ●	1				
32	Eixo	●	1				
33	Saia do vácuo, bloco do canto liso filetado	SX131400AV	1				
Δ	Saia do vácuo, bloco liso	SX131500AV	1				

KITS DE SERVIÇO

†	Kit de regulagem	SX117400AV
□	Conjunto do cilindro	SX117500AV
◆	Conjunto da placa final traseira	SX117600AV
○	Conjunto da placa final frontal	SX117700AV
+	Kit da alavanca	SX117800AV
▲	Kit de regulagem da válvula de ar e da velocidade	SX117900AV
●	Conjunto do eixo	SX118000AV
◆	Kit da saída	SX118200AV
※	Kit de auto-geração de vácuo	SX118300AV
■	Kit de vácuo da bolsa / mangueira	SX118400AV

(Δ) Item opcional, compra separada